

**Be PRECISE**

**TOME EL MANDO  
CON EL NUEVO  
V4400  
Commander®**

# Commander®

# JohnBean



# TOME LAS RIENDAS Y CONTROLE LA PRECISIÓN DE SU SERVICIO DE ALINEACIÓN DE RUEDAS.

Be **PRECISE**

El nuevo V4400 Commander® de John Bean® revoluciona la productividad al reducir el tiempo de configuración y mejorar la precisión.

El V4400 Commander® utiliza un flujo de instalación inteligente para garantizar una configuración adecuada para las necesidades específicas de cada taller, garantizando la facilidad de colocación y minimizando la interrupción de las operaciones del taller.

Nuestro sistema de doble torre cuenta con dos postes de alineación remotos equipados con dos cámaras de alta resolución que proporcionan un campo de visión completo y estable y reducen la necesidad de ajustes frecuentes de la cámara. Esta configuración no requiere una cámara de visión cruzada, eliminando la necesidad de una línea de visión entre las torres de alineación y mejorando la flexibilidad del sistema.

El nuevo diseño de doble torre se adapta a una variedad de longitudes y anchuras de vehículos, configuraciones de áreas y compatibilidad con conducción. Esta versatilidad permite la colocación óptima del área de servicio, el posicionamiento de la torre y la oportunidad de una huella más pequeña en el área de trabajo, al tiempo que proporciona espacio frente al vehículo para reparaciones adicionales, como recalibración ADAS.



## TECNOLOGÍA D2 MAX®

Nuestra nueva tecnología D2 Max® logra una lectura de alineación más precisa en el mundo real al mapear y proyectar la dirección de conducción del vehículo como si estuviera en la carretera.

Este revolucionario avance en alineación de las ruedas ofrece una precisión y repetibilidad incomparables, reduciendo los problemas iniciales de conducción de prueba y futuras remontadas.



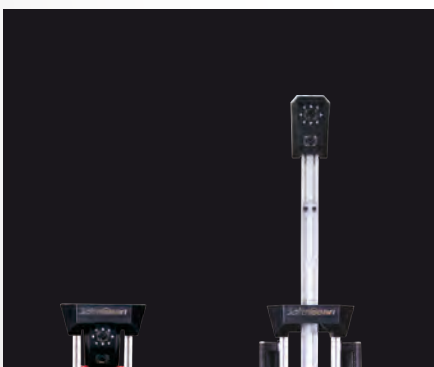
# OPERACIÓN VERSÁTIL

El V4400 Commander® cuenta con opciones de instalación altamente flexibles que se adaptan a una amplia gama de diseños de taller, desde bahías estrechas hasta anchas. Puede dar servicio a vehículos tan cerca como 55" (1,4 m) de las plataformas giratorias con un rango de trabajo de hasta 200" (5 m). El exclusivo modo de larga distancia entre ejes permite el servicio en vehículos comerciales ligeros de hasta 29' (9m) de largo. Esta versatilidad garantiza que el V4400 pueda acomodar el espacio para maximizar la eficiencia y la productividad.



Nuestro avanzado compañero de alineación de las ruedas impulsado por Inteligencia Artificial, **AIknow™**, revisa continuamente la información del OEM para que los técnicos puedan hacer cualquier pregunta sobre alineación de las ruedas y recibir respuestas precisas en segundos.

Al recopilar datos de manuales de servicio y especificaciones de OEM, **AIknow™** garantiza que la información más confiable y actualizada esté siempre disponible, proporcionando el mejor recurso para ayudar a agilizar el proceso de alineación y mejorar la eficiencia del taller.



## POSTE DE CÁMARA AJUSTABLE

Las torres de alineación tienen postes de cámara ajustables con dos cámaras por lado, lo que proporciona un campo de visión más amplio. El poste ofrece dos puntos de bloqueo para un posicionamiento preciso y estable de la cámara y transiciones entre las posiciones totalmente subida y totalmente bajada sin requerir alturas intermedias o mecanismos de seguimiento adicionales.



## KIT DE MOVILIDAD

El kit de movilidad opcional permite una fácil reubicación de las torres de alineación de cámara dentro del taller, lo que ofrece la posibilidad de moverse entre bahías o por fuera de ellas, según sea necesario.



## VODI™

Nuestro exclusivo Indicador Direccional de Orientación del Vehículo (VODI™) guía a los técnicos a través del proceso de medición cuando el monitor no está a la vista, con una iluminación LED roja y verde sencilla y fácil de seguir; reduciendo la cantidad de tiempo que se pasa yendo y viniendo del vehículo al alineador.

**WHEN GOOD ENOUGH ISN'T ENOUGH, JB.**





# SAQUE MÁS PARTIDO A SUS REPARACIONES DE ALINEACIÓN.



## TECNOLOGÍA REVOLUCIONARIA

El V4400 Commander® está equipado con la tecnología de cámara D2 Max® más avanzada, que permite una compensación de balanceo más rápida para un servicio de alineación más rápido con mayor precisión y repetibilidad.

La cámara más rápida que hemos ofrecido jamás, el flujo de software optimizado y el sistema de notificación incorporado trabajan juntos para proporcionar lecturas rápidas y precisas; permitiéndole trabajar rápidamente mientras mantiene la confianza en que los resultados serán correctos.

Ahorrar tiempo en la alineación significa que puede trabajar más rápido y hacer más alineaciones al día — incrementando sus beneficios a la vez que mejora la satisfacción del cliente.



## SERVICIO PRODUCTIVO

Además de fomentar la eficacia del taller con opciones de instalación rápidas y flexibles, podemos ayudarle a explicar a los clientes cuándo se necesitan reparaciones adicionales.

Con Audit Check, puede descubrir problemas de alineación en menos de un minuto y presentarlos a su cliente con impresiones fáciles de leer que incluyen:

- Ancho de rueda
- Convergencia delantera y trasera
- Caidas
- Batalla
- Diámetro de rueda
- Dimensiones cruzadas

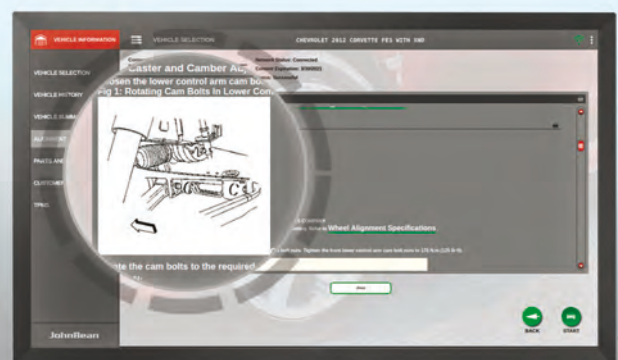
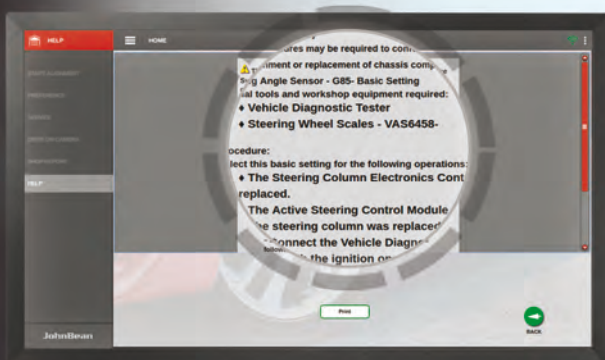
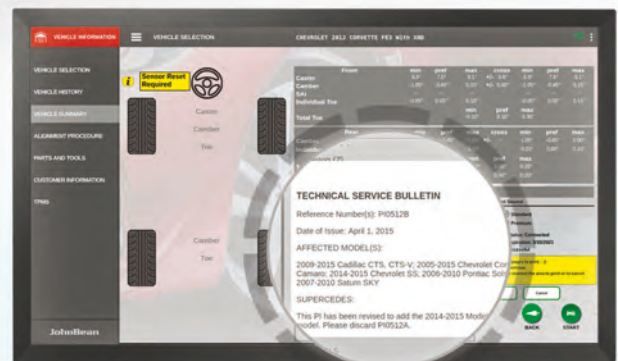
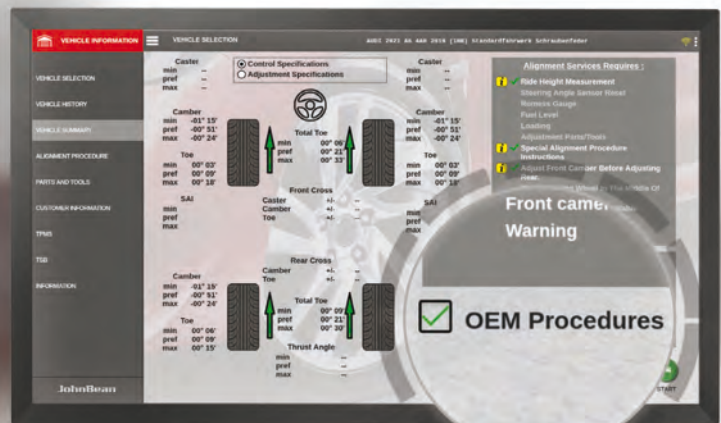


# VAYA MÁS ALLÁ DE LA ALINEACIÓN DE RUEDAS CON UN FÁCIL ACCESO A INFORMACIÓN CRÍTICA.

El V4400 Commander® proporciona acceso instantáneo a información de reparación OEM en tiempo real, incluyendo TSB, retiradas y procedimientos de reinicio de TPMS.

Cuando se trabaja en vehículos con ADAS (Sistemas Avanzados de Asistencia al Conductor), el alineador le avisará cuando el vehículo incluya características ADAS y proporcionará el procedimiento correcto para los ajustes y colocación del objetivo.

La conectividad en línea del sistema permite actualizaciones de la base de datos de especificaciones de software y vehículos, lo que permite a su taller admitir las últimas especificaciones de alineación, reemplazo de piezas de posventa y procedimientos de restablecimiento del ángulo de dirección.



# MEDICIÓN DE LA ALTURA DE MARCHA

Mide la altura de conducción del vehículo para garantizar un ajuste adecuado. El V4400 Commander® ofrece múltiples opciones para medir la altura de conducción, según el tipo de vehículo y el fabricante. Elimine la entrada manual de datos, acelere la medición y aumente la precisión utilizando nuestros objetivos de altura de conducción opcionales especialmente diseñados.



## METAS DE ALTURA DE CONDUCCIÓN

Al utilizar nuestros objetivos opcionales de altura de conducción bajo demanda con fácil fijación de ventosas, no se requiere entrada manual. Las especificaciones de alineación se ajustan automáticamente según la altura de conducción.

## MEDICIONES AVANZADAS

Mediciones diseñadas para la solución avanzada de problemas de suspensión y suspensiones modificadas. Incluye entrada avanzada de altura de conducción y SAI.

## AJUSTE SIN RUEDA

Retire la rueda y fije el objetivo directamente a un rotor de freno para facilitar el acceso al ajuste.

## PUNTERO DE IMAGEN OBJETIVO (TIP)

El puntero de imagen objetivo (TIP) mide altura de conducción más exactamente que la medición manual para obtener especificaciones de alineación adecuadas.

## DIÁMETRO DE LA RUEDA

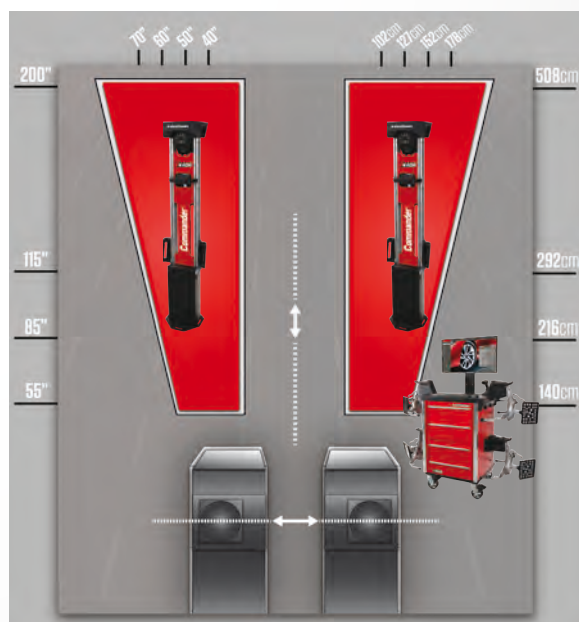
Esta medición notificará al operador de neumáticos potencialmente desajustados o desgaste excesivo de la banda de rodadura.

## PROCEDIMIENTOS DE OEM

El software proporciona el flujo de trabajo recomendado por el OEM para una alineación precisa de las ruedas en el segmento del mercado de accesorios.

## ESPECIFICACIONES TÉCNICAS

Diámetro del neumático (AC400)	19"-39"   50-100cm
Diámetro de la rueda (AC100)	11"-22"   28-56cm
Ancho de vía	48"-96"   120-245cm
Distancia entre ejes	79"-200"   200-500cm
Suministro de energía	110-240V 50-60Hz
Anchura de trabajo de la cámara desde la línea central del elevador	40"-70"   102-178cm
Anchura óptima desde la línea central del elevador	50"-60"   127-152cm
Alcance de la plataforma giratoria a la torre	55"-200"   140-508cm
Alcance óptimo	85"-115"   216-292cm



ENCONTRAR UN DISTRIBUIDOR



AUSTRIA  
+43 2641 24 5 24

FRANCIA  
+33 134 48 58 78

ALEMANIA  
+49 8634 622 0

ITALIA  
+39 0522 733 411

Snap-on® Total Shop Solutions ofrece una amplia gama de soluciones de equipamiento para talleres, garajes, concesionarios y tiendas de neumáticos, gracias a las soluciones específicas que ofrece su cartera de marcas de primera calidad. John Bean es una marca de TSS y está comprometida con la innovación y la mejora de los productos. Por lo tanto, las especificaciones que figuran en esta hoja de ventas pueden cambiar sin previo aviso. ©2024 Snap-on Incorporated. John Bean es una marca comercial, registrada en los Estados Unidos y otros países, de Snap-on Incorporated. Todos los derechos reservados. Todas las demás marcas son marcas de sus respectivos propietarios. sswa23097 (EU es) 12/2024

