

JohnBean.

Be **PRECISE**

**V4400**

ÜBERNEHMEN SIE DAS KOMMANDO MIT  
DEM BRANDNEUEN  
**V4400**  
*Commander*<sup>®</sup>

*Commander*<sup>®</sup>



**JohnBean**



# ÜBERNEHMEN SIE DIE VERANTWORTUNG UND DIE GENAUIGKEIT IHRES ACHSVERMESSUNGSDIENSTES.

**Be** *PRECISE*

Der brandneue V4400 Commander® von John Bean® revolutioniert die Produktivität, indem er die Rüstzeit verkürzt und die Genauigkeit erhöht.

Der V4400 Commander® nutzt einen intelligenten Installationsfluss, um eine korrekte Einrichtung für die spezifischen Anforderungen jedes Shops zu gewährleisten, eine einfache Platzierung zu gewährleisten und Störungen des Shopbetriebs zu minimieren.

Unser Doppelturmsystem verfügt über zwei entfernte Ausrichtssäulen mit zwei hochauflösenden Kameras, die ein umfassendes, stabiles Sichtfeld bieten und häufige Kameraeinstellungen reduzieren. Diese Konfiguration erfordert keine Cross-View-Kamera, wodurch eine Sichtverbindung zwischen den Ausrichttürmen entfällt und die Flexibilität des Systems erhöht wird.

Das neue Dual-Tower-Design passt sich einer Vielzahl von Fahrzeug und -breiten, Bay-Setups und Drive-Through-Kompatibilität an. Diese Vielseitigkeit ermöglicht eine optimale Servicebereichsplatzierung, Turmpositionierung und die Möglichkeit einer geringeren Stellfläche im Arbeitsbereich und bietet gleichzeitig Platz vor dem Fahrzeug für zusätzliche Reparaturen, wie z.B. ADAS-Rekalibrierung.



## D2 MAX® TECHNOLOGY

Unsere brandneue D2 Max® Technologie ermöglicht eine präzisere, realitätsnahe Ausrichtungsmessung, indem sie die Fahrtrichtung des Fahrzeugs wie auf der Straße abbildet und projiziert.

Diese revolutionäre Weiterentwicklung der Achsvermessung sorgt für unvergleichliche Genauigkeit und Wiederholgenauigkeit und reduziert die anfänglichen Probleme bei der Testfahrt und zukünftige Comebacks.



# VIELSEITIG EINSETZBAR

Der V4400 Commander® verfügt über hoch flexible Aufstellungen, die auf eine Vielzahl von Shop-Layouts von schmalen bis breiten Buchten abgestimmt sind. Es kann Fahrzeuge bis zu 55" (1,4 m) von den Drehtischen mit einer Arbeitsreichweite bis zu 200" (5 m) warten. Der exklusive lange Radstandmodus ermöglicht den Einsatz an leichten Nutzfahrzeugen bis 29' (9m) Länge. Diese Vielseitigkeit stellt sicher, dass der V4400 Platz bietet, um Effizienz und Produktivität zu maximieren.



Unser fortschrittlicher Begleiter für Achsvermessungen mit künstlicher Intelligenz, **AIKnow™**, überprüft kontinuierlich OEM-Informationen, damit Techniker jede Achsvermessung in Sekundenschnelle beantworten können.

Durch das Sammeln von Daten aus Serviceanleitungen und OEM-Spezifikationen stellt **AIKnow™** sicher, dass die zuverlässigsten und aktuellsten Informationen immer verfügbar sind und bietet die beste Ressource, um den Messvorgang zu rationalisieren und die Effizienz in der Werkstatt zu steigern.



## EINSTELLBARER KAMERAPFOSTEN

Die Ausrichttürme haben verstellbare Kamerapfosten mit zwei Kameras pro Seite, die ein breiteres Sichtfeld bieten. Der Pfosten bietet zwei Verriegelungspunkte für eine genaue, stabile Kamerapositionierung und Übergänge zwischen der vollständig angehobenen und der vollständig abgesenkten Position, ohne dass Zwischenhöhen oder zusätzliche Nachführmechanismen erforderlich sind.



## MOBILKIT

Mit dem optionalen Mobilkits lassen sich die Kameraträger bequem in der Werkstatt verschieben, sei es für den Einsatz an einem anderen Arbeitsplatz oder um das Gerät komplett aus dem Weg zu räumen.



## VODI™

Unser exklusiver Vehicle Orientation Directional Indicator (VODI™) führt die Techniker durch den Messprozess, wenn der Monitor nicht im Blickfeld ist. Die rote und grüne LED-Beleuchtung ist einfach zu verstehen und reduziert den Zeitaufwand für das Hin- und Herlaufen zwischen Fahrzeug und Ausrichtgerät.

**WHEN GOOD ENOUGH ISN'T ENOUGH, JB.**





# HOLEN SIE MEHR AUS IHREN AUSRICHTUNGSREPARATUREN HERAUS.



## REVOLUTIONÄRE TECHNOLOGIE

Der V4400 Commander® ist mit der fortschrittlichsten D2 Max®-Kameratechnologie ausgestattet, die eine schnellere Kompensation von Wankbewegungen ermöglicht und so einen schnelleren Ausrichtungsservice mit höherer Genauigkeit und Wiederholbarkeit bietet.

Die schnellste Kamera, die wir je angeboten haben, ein optimierter Softwareablauf und die eingebauten Fehlerwarnstufen sichern konstant schnelle und genaue Anzeigen, damit Sie Ihre Arbeiten zügig durchführen und sich dabei darauf verlassen können, dass die Ergebnisse fehlerfrei sind.

Zeitersparnis bei der Achsvermessung bedeutet, Sie führen die Reparaturen schneller durch und können so mehr Vermessungen pro Tag erledigen – das steigert Ihren Gewinn und die Kundenzufriedenheit.



## PRODUKTIVER SERVICE

Neben der Förderung der Effizienz von Geschäften durch schnelle und flexible Installationsoptionen können wir Ihnen auch dabei helfen, Ihren Kunden zu erklären, wann zusätzliche Reparaturen erforderlich sind.

Mit Audit Check können Sie Ausrichtungsprobleme in weniger als einer Minute aufdecken und sie Ihren Kunden mit leicht verständlichen Ausdrücken präsentieren, die Folgendes enthalten:

- Spurbreite
- Spur vorne und hinten
- Sturz
- Radstand
- Raddurchmesser
- Kontrolldiagonale

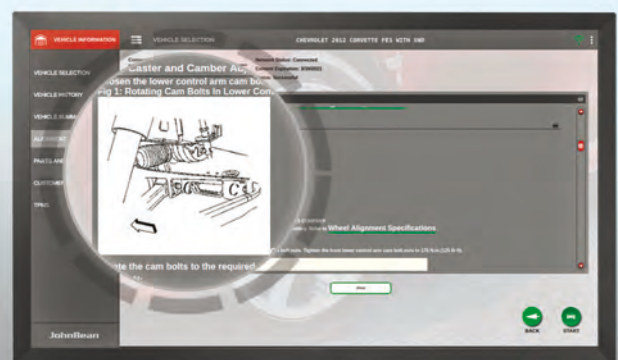
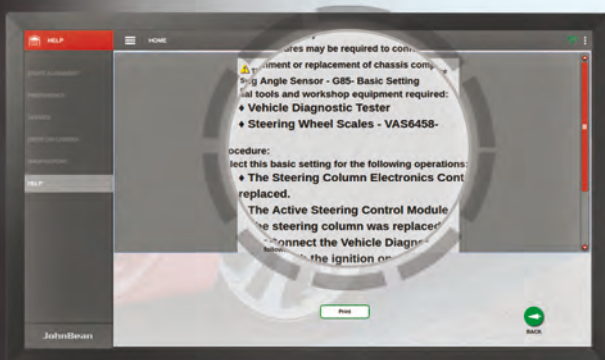
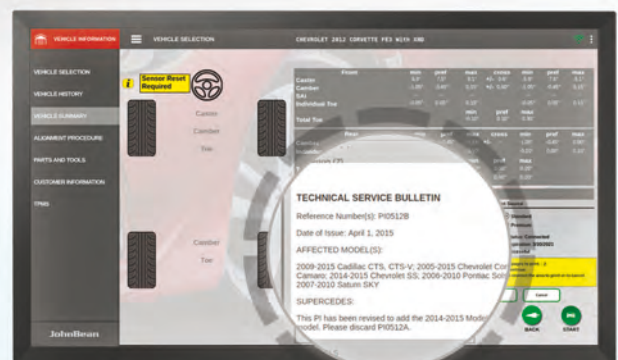
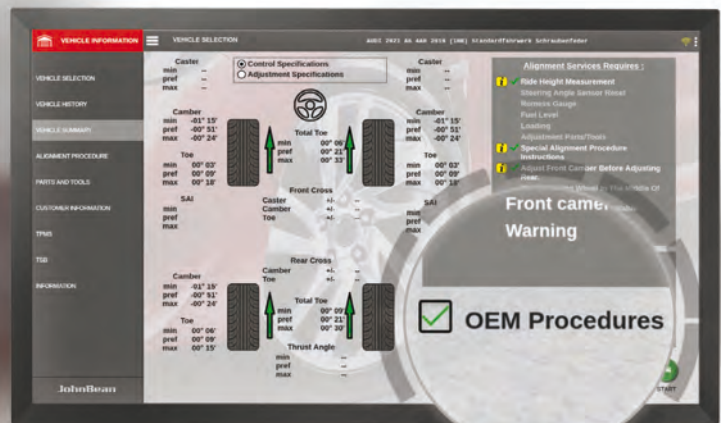


# MEHR ALS NUR ACHSVERMESSUNG MIT EINFACHEM ZUGRIFF AUF WICHTIGE INFORMATIONEN.

Der V4400 Commander® bietet sofortigen Zugriff auf OEM-Reparaturinformationen in Echtzeit, einschließlich TSBs, Rückrufe und TPMS-Reset-Verfahren.

Bei der Arbeit an Fahrzeugen mit ADAS (Advanced Driver Assistance Systems) wird das Achsmessgerät Sie darauf hinweisen, wenn das Fahrzeug ADAS-Features enthält und Ihnen die richtige Vorgehensweise für Einstellungen und Zielpositionierungen bereitstellen.

Die Online-Konnektivität des Systems ermöglicht Datenbankaktualisierungen der Software- und Fahrzeug-Spezifikationen, sodass Ihr Shop die neuesten Ausrichtungsspezifikationen, den Austausch von Ersatzteilen und Lenkwinkelrücksetzverfahren unterstützt.



# FAHRZEUGNIVEAUMESSUNG

Messen Sie das Fahrzeugniveau, um eine korrekte Einstellung zu gewährleisten. Das V4400 Commander® bietet mehrere Möglichkeiten der Fahrzeugniveaumessung – je nach Fahrzeugtyp und Hersteller. Bei Verwendung der optionalen speziellen Targets zur Fahrzeugniveaumessung ist keine manuelle Eingabe mehr nötig und die Vermessung wird schneller.



## FAHRZEUGNIVEAU ZIELE

Bei Verwendung unserer optionalen On-Demand Fahrzeugniveau Ziele mit einfacher Saugnapfbefestigung ist keine manuelle Eingabe erforderlich. Die Ausrichtungsvorgaben passen sich automatisch an das Fahrzeugniveau an.



## TARGET IMAGING POINTER (TIP)

Der Target Imaging Pointer (TIP) misst das Fahrzeugniveau genauer als die manuelle Messung, um korrekte Ausrichtungsvorgaben zu erhalten.

## FORTGESCHRITTENE MESSUNGEN

Messungen, die für die Fehlersuche bei fortgeschrittenen Fahrwerken und modifizierten Fahrwerken entwickelt wurden. Enthält einen erweiterten Fahrzeughöheneintrag und SAI.

## EINSTELLUNG OHNE RÄDER

Entfernen Sie das Rad und befestigen Sie die Zielscheibe direkt an einem Brems Scheibenrotor, um die Einstellung zu erleichtern.

## RADDURCHMESSER

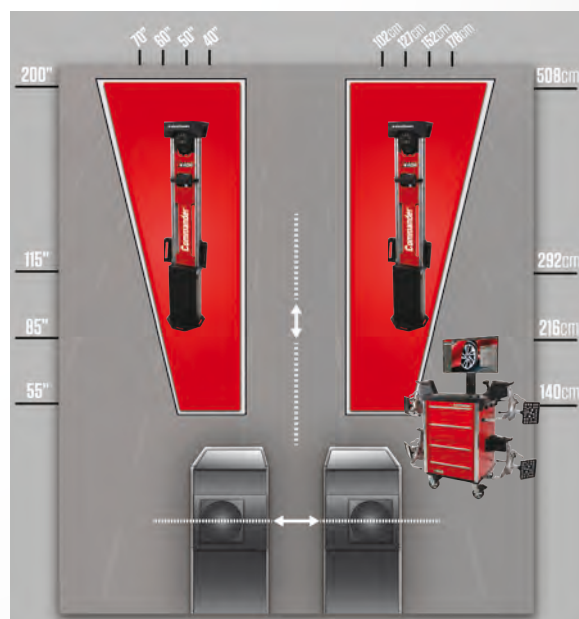
Diese Messung informiert den Fahrer über möglicherweise nicht passende Reifen oder übermäßigen Profilabrieb.

## OEM-VERFAHREN

Die Software bietet den vom OEM empfohlenen Arbeitsablauf für genaue Achsvermessung im Aftermarket-Segment.

## TECHNISCHE DATEN

Reifendurchmesser (AC400)	19"-39"   50-100cm
Raddurchmesser (AC100)	11"-22"   28-56cm
Spurbreite	48"-96"   120-245cm
Radstand	79"-200"   200-500cm
Elektroanschluss	110-240V 50-60Hz
Arbeitsbreite der Kamera ab Mitte der Hebevorrichtung	40"-70"   102-178cm
Optimale Breite ab Mitte der Hebevorrichtung	50"-60"   127-152cm
Arbeitsbereich Drehtisch bis Turm	55"-200"   140-508cm
Optimaler Bereich	85"-115"   216-292cm



HÄNDLERSUCHE



ÖSTERREICH  
+43 2641 24 5 24

FRANKREICH  
+33 134 48 58 78

DEUTSCHLAND  
+49 8634 622 0

ITALIEN  
+39 0522 733 411

Snap-on® Total Shop Solutions bietet eine breite Palette von Werkstattausrüstungen für Werkstätten, Garagen, Autohäuser und Reifendienste dank der spezifischen Lösungen seines Portfolios an Premiummarken. John Bean ist eine Marke von TSS und engagiert sich für Produktinnovation und -verbesserung. Daher können sich die in diesem Verkaufsblatt aufgeführten Spezifikationen ohne vorherige Ankündigung ändern. ©2024 Snap-on Incorporated. John Bean ist eine in den Vereinigten Staaten und anderen Ländern eingetragene Marke von Snap-on Incorporated. Alle Rechte vorbehalten. Alle anderen Marken sind Marken der jeweiligen Inhaber. sswa23094 (EU de) 12/2024

