

JohnBean.

Be **PRECISE**

V4400

PRENEZ LES COMMANDES AVEC
LE TOUT NOUVEAU
V4400
Commander[®]



JohnBean

PRENEZ EN CHARGE LA PRÉCISION DE VOTRE SERVICE DE RÉGLAGE DE LA GÉOMÉTRIE DES ROUES.

Be **PRECISE**

Le tout nouveau V4400 Commander® de John Bean® révolutionne la productivité en réduisant le temps de configuration et en améliorant la précision. Le V4400 Commander® utilise un flux d'installation intelligent pour assurer une configuration appropriée aux besoins spécifiques de chaque atelier, garantissant une facilité de placement et minimisant les perturbations dans les opérations de l'atelier.

Notre système à double tour comprend deux poteaux d'alignement à distance équipés de deux caméras haute résolution qui offrent un champ de vision complet et stable et réduisent le besoin de réglages fréquents de la caméra. Cette configuration ne nécessite pas de caméra de visée transversale, éliminant ainsi la nécessité d'une ligne de visée entre les tours d'alignement et améliorant la flexibilité du système.

La nouvelle conception à deux tours s'adapte à une variété de longueurs et de largeurs de véhicules, de configurations de baies et de compatibilité avec l'entraînement. Cette polyvalence permet un placement optimal de la zone de service, le positionnement de la tour et la possibilité d'un encombrement au sol réduit dans la zone de travail tout en offrant de l'espace devant le véhicule pour des réparations supplémentaires, comme le recalibrage système d'aide à la conduite.



TECHNOLOGIE **D2 MAX®**

Notre toute nouvelle technologie D2 Max® permet d'obtenir une lecture de l'alignement plus précise et plus réelle en cartographiant et projetant la direction d'entraînement du véhicule comme sur la route.

Cette avancée révolutionnaire en matière d'alignement des roues offre une précision et une répétabilité inégalées, réduisant les problèmes d'entraînement initial et les retours futurs.

OPÉRATION POLYVALENTE

Le V4400 Commander® dispose d'options d'installation très flexibles qui s'adaptent à une large gamme d'agencements d'atelier, des baies étroites aux baies larges. Il peut entretenir des véhicules aussi près que 55" (1,4m) des platines avec une portée de travail jusqu'à 200" (5m). Le mode exclusif à empattement long permet un service sur les véhicules utilitaires légers jusqu'à 29' (9m) de long. Cette polyvalence garantit que le V4400 peut accueillir l'espace pour maximiser l'efficacité et la productivité.



AIKnow®

powered by  **TOTAL SHOP SOLUTIONS**

Notre compagnon avancé d'alignement des roues piloté par intelligence artificielle, AIKnow®, examine en permanence les informations Constructeurs afin que les techniciens puissent poser n'importe quelle question d'alignement des roues et recevoir des réponses précises en quelques secondes.

En recueillant des données à partir des manuels d'entretien et des spécifications Constructeurs, AIKnow® garantit que les informations les plus fiables et les plus à jour sont toujours disponibles, fournissant la meilleure ressource pour aider à rationaliser le processus d'alignement et améliorer l'efficacité de l'atelier.



COLONNE RÉGLABLE DE CAMÉRA

Les tours d'alignement ont des poteaux de caméra réglables avec deux caméras par côté, offrant un champ de vision plus large. La colonne offre deux points de verrouillage pour un positionnement précis et stable de la caméra et des transitions entre les positions complètement levée et complètement abaissée sans nécessiter de hauteurs intermédiaires ou de mécanismes de suivi supplémentaires.



KIT DE MOBILITÉ

Le kit de mobilité en option permet de déplacer facilement les tours d'alignement des caméras dans l'atelier, ce qui donne la possibilité de les déplacer entre les baies ou hors du chemin, selon les besoins.



VODI™

Notre indicateur directionnel d'orientation du véhicule (VODI™) exclusif guide les techniciens tout au long du processus de mesure lorsque le moniteur n'est pas visible, grâce à un éclairage LED rouge et vert simple et facile à suivre, réduisant ainsi le temps passé à faire des allers-retours entre le véhicule et l'aligneur.

WHEN GOOD ENOUGH ISN'T ENOUGH, JB.



TIREZ LE MEILLEUR PARTI DE VOS RÉPARATIONS D'ALIGNEMENT.



UNE TECHNOLOGIE RÉVOLUTIONNAIRE

Le V4400 Commander® est équipé de la technologie de caméra D2 Max® la plus avancée, qui permet une compensation de roulis plus rapide pour un service d'alignement plus rapide avec une précision et une répétabilité accrues.

Les caméras les plus rapides que nous ayons jamais proposé, un logiciel optimisé et un système de notification intégré fonctionnent ensemble pour fournir des relevés rapides et précis; vous permettant de travailler rapidement tout en gardant la certitude que les résultats seront corrects.

Gagner du temps dans l'alignement signifie que vous pouvez terminer la réparation plus rapidement et faire plus d'alignements par jour, ce qui augmente vos bénéfices tout en améliorant la satisfaction du client.



SERVICE PRODUCTIF

En plus de promouvoir l'efficacité de l'atelier grâce à la rapidité et aux options d'installation flexibles, nous pouvons vous aider à expliquer aux clients quand des réparations supplémentaires sont nécessaires.

Avec Audit Check, vous pouvez détecter les problèmes d'alignement en moins d'une minute et les présenter à vos clients à l'aide d'imprimés faciles à lire :

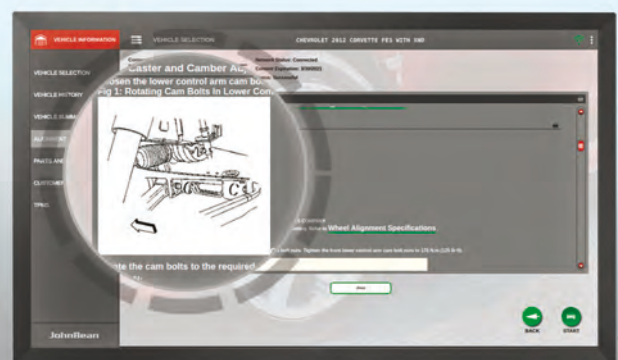
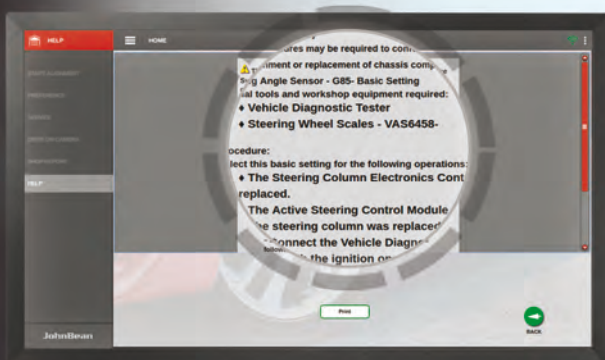
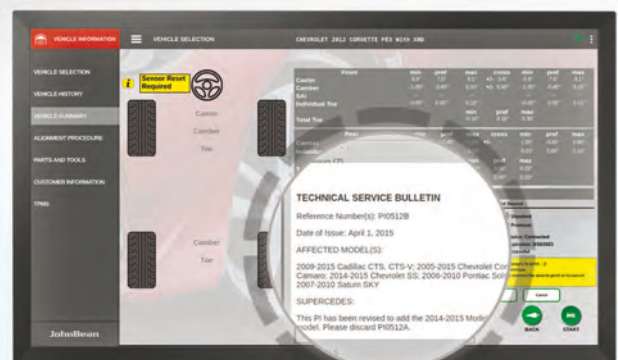
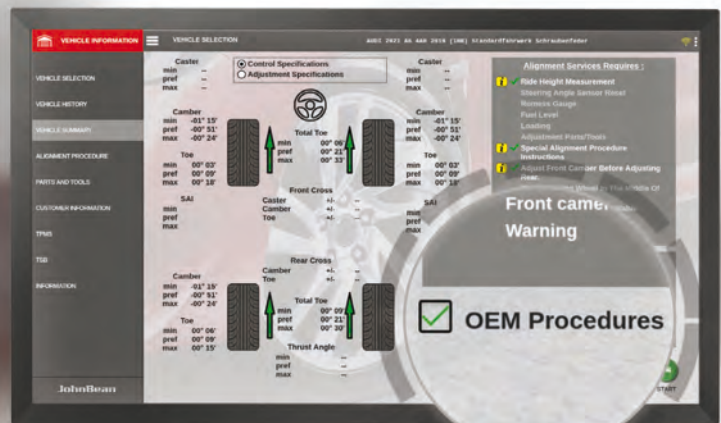
- La largeur de voie
- Pincement avant et arrière
- Carrossage
- Empattement
- Diamètre des roues
- Dimensions transversales

ALLEZ AU-DELÀ DE L'ALIGNEMENT DES ROUES EN ACCÉDANT FACILEMENT AUX INFORMATIONS ESSENTIELLES.

Le V4400 Commander® permet d'accéder instantanément aux informations de réparation Constructeurs en temps réel, y compris les BST, les rappels et les procédures de réinitialisation TPMS.

Lorsque vous travaillez sur des véhicules équipés de systèmes système d'aide à la conduite (Advanced Driver Assistance Systems), l'aligneur vous avertit lorsque le véhicule comporte des fonctionnalités système d'aide à la conduite.

La connectivité en ligne du système permet la mise à jour de la base de données de spécifications logicielles et de véhicules, ce qui permet à votre boutique de prendre en charge les dernières spécifications d'alignement, le remplacement des pièces de marché des pièces de rechange et les procédures de réinitialisation de l'angle de braquage.



MESURE DE LA HAUTEUR DU VEHICULE

Mesurez la hauteur de caisse du véhicule pour garantir un réglage correct. Le V4400 Commander® offre plusieurs options pour la mesure de la hauteur de caisse, en fonction du type de véhicule et de son constructeur. Éliminez la saisie manuelle des données, accélérez la mesure et augmentez la précision en utilisant nos cibles de hauteur de caisse optionnelles, spécialement conçues pour cet usage.



HAUTEUR DE CAISSE CIBLES

Lors de l'utilisation de nos cibles de hauteur de caisse à la demande en option avec fixation facile par ventouse, aucune saisie manuelle n'est nécessaire. Les spécifications d'alignement s'ajustent automatiquement en fonction de la mesure de hauteur de caisse.

MESURES AVANCÉES

Mesures conçues pour le dépannage avancé des suspensions et les suspensions modifiées. Comprend la saisie avancée de la hauteur de caisse et le SAI.

RÉGLAGE DES ROUES ENLEVÉES

Démontez la roue et fixez la cible directement sur un rotor de frein pour faciliter l'accès au réglage.



POINTEUR D'IMAGERIE CIBLE (TIP)

Le pointeur d'imagerie cible (TIP) mesure la hauteur de caisse plus précisément que la mesure manuelle pour obtenir des spécifications d'alignement appropriées.

DIAMÈTRE DE LA ROUE

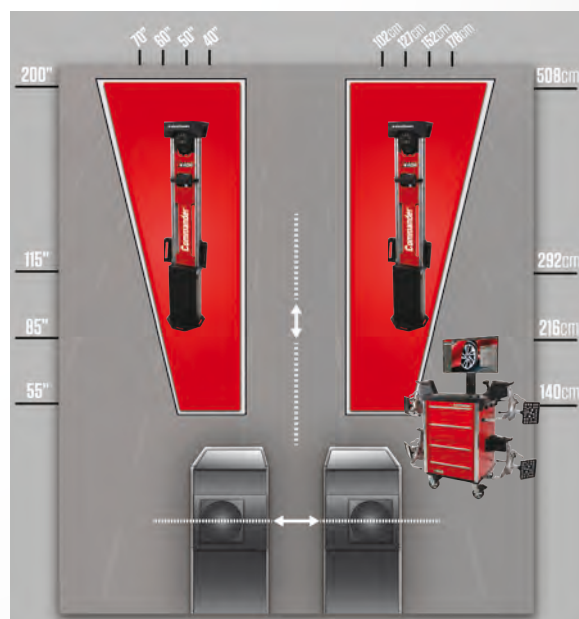
Cette mesure permet d'informer l'opérateur d'une éventuelle inadéquation des pneus ou d'une usure excessive de la bande de roulement.

PROCÉDURES OEM

Le logiciel fournit le flux de travail recommandé par les fabricants d'équipement d'origine pour un alignement précis des roues dans le segment du marché secondaire.

SPÉCIFICATIONS TECHNIQUES

Diamètre des pneus (AC400)	19"-39" 50-100cm
Diamètre des roues (AC100)	11"-22" 28-56cm
Largeur de voie	48"-96" 120-245cm
Empattement	79"-200" 200-500cm
Alimentation électrique	110-240V 50-60Hz
Largeur de travail de la caméra à partir de l'axe de levage	40"-70" 102-178cm
Largeur optimale à partir de l'axe de levage	50"-60" 127-152cm
Plage de travail du plateau tournant à la tour	55"-200" 140-508cm
Portée optimale	85"-115" 216-292cm



TROUVER UN
DISTRIBUTEUR



AUTRICHE
+43 2641 24 5 24

FRANCE
+33 134 48 58 78

ALLEMAGNE
+49 8634 622 0

ITALIE
+39 0522 733 411

Snap-on® Total Shop Solutions propose une large gamme de solutions d'équipement de garage pour les ateliers, les garages, les concessionnaires automobiles et les ateliers de pneumatiques, grâce aux solutions spécifiques apportées par son portefeuille de marques haut de gamme. John Bean est une marque de TSS et s'engage à innover et à améliorer ses produits. Par conséquent, les spécifications indiquées dans cette fiche de vente peuvent être modifiées sans préavis. ©2025 Snap-on Incorporated. John Bean est une marque, déposée aux États-Unis et dans d'autres pays, de Snap-on Incorporated. Tous droits réservés. Toutes les autres marques sont des marques de leurs détenteurs respectifs. sswa23095a (EU fr) 05/2025

