

Be **PRECISE**



# V3400

ASSETTO RUOTE  
WIRELESS  
DRIVE-THROUGH

**JohnBean**



# V3400

## INSTALLAZIONE FLESSIBILE CON ALLINEAMENTO PRECISO

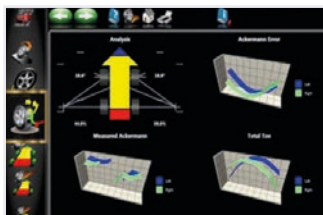
Se stai cercando la massima precisione, abbinata ad un alto grado di mobilità e flessibilità di installazione, l'assetto ruote V3400 di John Bean® è la soluzione che fa per te.

Il V3400 presenta una configurazione drive-through con le torri delle telecamere completamente wireless collegate via Bluetooth® per una facile installazione in aree di lavoro diverse, specialmente se abbinato al mobility kit opzionale.

L'inseguimento automatico delle telecamere elimina la necessità di regolare nuovamente l'altezza delle telecamere dopo aver alzato il sollevatore, mentre una terza telecamera a calibrazione continua assicura la massima precisione.

Le ancore touchless AC400 si adattano a tutte le dimensioni di pneumatici e assicurano un fissaggio sicuro e senza danni, senza toccare il cerchione e applicando una forza di serraggio limitata. Ogni fase della procedura di allineamento è stata attentamente progettata per offrire la massima precisione ad ogni regolazione. Le caratteristiche avanzate del software permettono ai tecnici di eseguire misurazioni specialistiche del veicolo come raggio di sfregamento, braccio a terra longitudinale, ProAckerman, e altro ancora, rendendo il V3400 la soluzione ideale per una precisione e una comodità superiori nell'allineamento ruote.

## ASSETTO RUOTE WIRELESS DRIVE-THROUGH



### MISURAZIONI AVANZATE

Misurazioni progettate per la risoluzione avanzata dei problemi delle sospensioni e per sospensioni modificate, incluso l'inserimento avanzato dell'altezza scocca, ProAckerman, braccio a terra longitudinale in formato grafico, raggio di sfregamento e SAI.

### VEICOLI MODIFICATI

Il nostro software di allineamento avanzato assicura un allineamento preciso di veicoli con specifiche OEM modificate, consentendo di variare agevolmente il flusso della procedura.

### PROCEDURE OEM

Il software fornisce le procedure raccomandate definite dal costruttore e indica le ancore corrette per un allineamento ruote accurato secondo le specifiche OEM.

### VODI™

Il nostro indicatore direzionale dell'orientamento veicolo esclusivo (VODI) guida il tecnico lungo il processo di misurazione quando il monitor non è visibile, con un'illuminazione a LED rossa e verde semplice da seguire, riducendo la quantità di tempo necessario a spostarsi avanti e indietro dal veicolo allo strumento di allineamento.

**WHEN GOOD ENOUGH ISN'T ENOUGH, JB.**

# MASSIMA PRECISIONE ASSOLUTA DELLA MOBILITÀ

Be **PRECISE**

## INSEGUIMENTO AUTOMATICO DELLE TELECAMERE

Le telecamere si muovono automaticamente verso l'alto e verso il basso inseguendo i bersagli, eliminando la necessità di regolare manualmente l'altezza delle telecamere.

## MOBILITY KIT

Il Mobility Kit opzionale permette di spostare facilmente le torri delle telecamere di allineamento XD all'interno dell'officina, consentendo uno spostamento tra le diverse aree di lavoro o in modo tale da non essere di intralcio, secondo necessità.

## CONFIGURAZIONE DRIVE-THROUGH

La configurazione a doppia torre consente di alloggiare veicoli di larghezza superiore, permettendo al tecnico di posizionare le torri a distanza ottimale. In questo modo resta anche spazio nella parte anteriore del veicolo per eseguire altri compiti come la ricalibrazione ADAS.

## AC400 GRIFFE

L'ancora si fissa allo pneumatico con una forza ottimale, senza toccare il cerchione, per un'esperienza di serraggio rapida, sicura e sempre costante.

## ALTEZZA SCOCCA

E' possibile assicurare una precisione ottimale anche su veicoli modificati con i bersagli opzionali per l'altezza scocca che eliminano la necessità di inserire manualmente i dati.

## EZ-TOE

Il nostro software avanzato semplifica la misurazione rapida e precisa dell'angolo di convergenza, consentendo ai tecnici di ruotare il volante per accedere ai punti di regolazione più difficili senza utilizzare un supporto per il volante.

## MODALITÀ AUDIT

Rapporti di verifica di allineamento precisi e veloci consentono di generare opportunità di assistenza extra. Il rapporto include la misurazione di larghezza del battistrada, convergenza anteriore e posteriore, campanatura, passo, diametro delle ruote e dimensioni trasversali.

## PROCEDURE DI ALLINEAMENTO PERSONALIZZABILI

Il flusso delle procedure di allineamento può essere modificato facilmente selezionando le fasi necessarie a soddisfare perfettamente le esigenze della singola officina.

**JohnBean**



# V3400

## SPECIFICHE TECNICHE

<b>Diametro Pneumatico (AC400)</b>	19"-39"   48-99cm
<b>Diametro Ruota (AC100)</b>	11"-22"   28-56cm
<b>Carreggiata</b>	48"-96"   122-244cm
<b>Passo</b>	79"-180"   201-457cm
<b>Alimentazione</b>	110-240V 50/60Hz

## ACCESSORI STANDARD

- Griffe AC400
- Cuneo Bloccaruota (2)
- Blocca Volante
- Depressore del Pedale del Freno
- Stampante
- Scanner VIN

## ACCESSORI OPZIONALI

- Griffe AC100
- Kit di Mobilità
- Kit di Aggancio Rapido
- Kit Estensione 4"
- Estensione Mozzo Ruote 2"

TROVA UN  
DISTRIBUTORE



AUSTRIA  
+43 2641 24 5 24

FRANCIA  
+33 134 48 58 78

GERMANIA  
+49 8634 622 0

ITALIA  
+39 0522 733 411

Snap-on® Total Shop Solutions offre un'ampia gamma di soluzioni di attrezzature per garage per officine, garage, concessionari di auto e gommisti, grazie alle soluzioni specifiche fornite dal suo portafoglio di marchi premium. John Bean è un marchio di TSS ed è impegnato nell'innovazione e nel miglioramento dei prodotti. Pertanto, le specifiche elencate in questa scheda di vendita possono cambiare senza preavviso. ©2023 Snap-on Incorporated. John Bean è un marchio registrato negli Stati Uniti e in altri Paesi di Snap-on Incorporated. Tutti i diritti sono riservati. Tutti gli altri marchi sono marchi dei rispettivi proprietari. sswa22120a (EU it) 06/2023

