

# V2300

## PRECISIONE AFFIDABILE MASSIMA EFFICIENZA

Il John Bean® V2300 riunisce un design classico e robusto, da un lato, e un software che aumenta la produttività e una tecnologia per telecamere ad alta velocità, dall'altro, per allineare rapidamente e accuratamente diverse tipologie di veicoli.

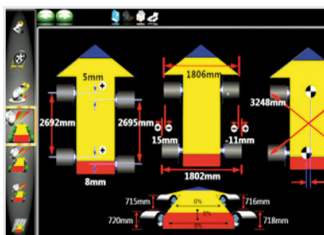
Abbiamo progettato l'assetto ruote V2300 per offrire una soluzione efficace al centro delle operazioni della tua officina, includendo dimensioni avanzate come il diametro della ruota, dimensioni trasversali e procedure OEM aftermarket. Abbiamo creato anche una vasta libreria di video di supporto on-demand per aiutare i tecnici a risolvere fastidiosi problemi di allineamento durante lo svolgimento di servizi di questo tipo.

Caratteristiche di alta gamma con un ottimo rapporto qualità/prezzo: il V2300 rappresenta un perfetto equilibrio tra la qualità di strumenti tradizionali e la tecnologia di strumenti all'avanguardia.



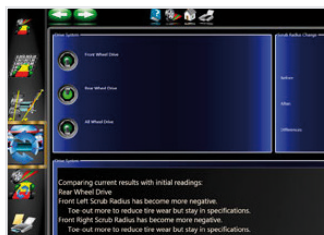
**Be FAST**

## ASSETTO RUOTE A TELECAMERE



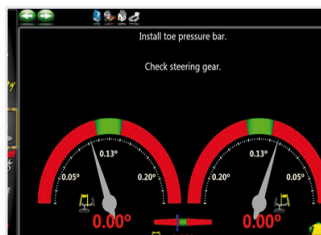
### DIMENSIONI AVANZATE

Le misurazioni delle dimensioni trasversali identificano danni strutturali o al telaio prima che vengano effettuate le regolazioni dell'allineamento. Il diametro delle ruote identifica le dimensioni degli pneumatici non coerenti, potenziale causa di deriva e danno alla trazione.



### VEICOLI MODIFICATI

Il nostro software di allineamento avanzato assicura un allineamento preciso di veicoli con specifiche OEM modificate, consentendo di variare agevolmente il flusso della procedura.



### PROCEDURE OEM

Il software fornisce le procedure raccomandate definite dal costruttore e indica le ancore corrette per un allineamento ruote accurato secondo le specifiche OEM.



### REGOLAZIONE A RUOTE SMONTATE

L'accesso alle regolazioni è facilitato dalla possibilità di togliere la ruota e fissare il bersaglio direttamente su un disco del freno.

**WHEN GOOD ENOUGH ISN'T ENOUGH, JB.**

**JohnBean®**

# V2300

## VODI™

Il nostro indicatore direzionale dell'orientamento veicolo esclusivo (VODI) guida il tecnico lungo il processo di misurazione quando il monitor non è visibile, con un'illuminazione a LED rossa e verde semplice da seguire, riducendo la quantità di tempo necessario a spostarsi avanti e indietro dal veicolo allo strumento di allineamento.

## TECNOLOGIA DELLE TELECAMERE XD

Le telecamere di velocità monitorano costantemente l'allineamento e rilevano immediatamente le condizioni ambientali comuni o i problemi del veicolo che possono causare disallineamenti.

## AC100 GRIFFE

Veloci e facili da usare con design autocentrante, unghie a doppio profilo che consentono di afferrare, in modo affidabile, anche i copricerchione.



## SPECIFICHE TECNICHE

Diametro Ruota (AC100)	11"-22"   28-56cm
Carreggiata	48"-96"   122-244cm
Passo	79"-180"   201-457cm
Alimentazione	110-240V 50/60Hz

## ACCESSORI STANDARD

- Griffe AC100
- Cuneo Bloccaruota (2)
- Blocca Volante
- Depressore del Pedale del Freno
- Stampante

## ACCESSORI OPZIONALI

- Scanner VIN
- Kit di Mobilità
- Kit di Aggancio Rapido
- Kit Estensione 4"
- Estensione Mozzo Ruote 2"

TROVA UN DISTRIBUTORE



AUSTRIA  
+43 2641 24 5 24

FRANCIA  
+33 134 48 58 78

GERMANIA  
+49 8671 96200 0

ITALIA  
+39 0522 733 411



Snap-on® Total Shop Solutions offre un'ampia gamma di soluzioni di attrezzature per garage per officine, concessionari di auto e gommisti, grazie alle soluzioni specifiche fornite dal suo portafoglio di marchi premium. John Bean è un marchio di TSS ed è impegnato nell'innovazione e nel miglioramento dei prodotti. Pertanto, le specifiche elencate in questa scheda di vendita possono cambiare senza preavviso. ©2025 Snap-on Incorporated. John Bean è un marchio registrato negli Stati Uniti e in altri Paesi di Snap-on Incorporated. Tutti i diritti sono riservati. Tutti gli altri marchi sono marchi dei rispettivi proprietari. sswa22123b (EU it) 07/2025

**JB**  
johnbean.com