

**JohnBean.**

**Be PRECISE**

**V4400**

**Commander®**

ASSUMETE IL COMANDO CON  
IL NUOVISSIMO  
**V4400**  
**Commander®**



**JohnBean®**

# PRENDETE IL CONTROLLO E COMANDATE LA PRECISIONE DEL VOSTRO SERVIZIO DI ALLINEAMENTO RUOTE.

Be **PRECISE**

Il nuovissimo V4400 Commander® di John Bean® rivoluziona la produttività riducendo i tempi di installazione e migliorando la precisione.

Il V4400 Commander® utilizza un flusso di installazione intelligente per garantire una configurazione adeguata alle esigenze specifiche di ogni negozio, garantendo facilità di posizionamento e riducendo al minimo le interruzioni delle operazioni del negozio.

Il nostro sistema dual-tower dispone di due montanti di allineamento remoto dotati di due telecamere ad alta risoluzione che forniscono un campo visivo completo e stabile e riducono la necessità di frequenti regolazioni della telecamera. Questa configurazione non richiede una telecamera cross-view, eliminando la necessità di una linea di vista tra le torri di allineamento e migliorando la flessibilità del sistema.

Il nuovo design dual-tower consente una varietà di lunghezze e larghezze del veicolo, configurazioni della baia e compatibilità drive-through.

Questa versatilità consente il posizionamento ottimale dell'area di servizio, il posizionamento della torre e l'opportunità di un ingombro più ridotto nell'area di lavoro, fornendo spazio davanti al veicolo per riparazioni aggiuntive, come la ricalibrazione ADAS.



## TECNOLOGIA **D2 MAX**®

La nostra nuovissima tecnologia D2 Max® consente una lettura dell'allineamento più precisa e reale mappando e proiettando la direzione di marcia del veicolo come se fosse su strada.

Questo rivoluzionario avanzamento nell'assetto ruote offre precisione e ripetibilità senza precedenti, riducendo i problemi iniziali di test drive e i ritorni futuri.

# FUNZIONAMENTO VERSATILE

Il V4400 Commander® vanta opzioni di installazione altamente flessibili che soddisfano una vasta gamma di layout di negozi, da baie strette a larghe. Può servire veicoli fino a 55" (1,4 m) dai giradischi con un raggio di lavoro fino a 200" (5 m). L'esclusiva modalità passo lungo consente il servizio su veicoli commerciali leggeri lunghi fino a 9 m. Questa versatilità assicura che il V4400 possa ospitare lo spazio per massimizzare efficienza e produttività.

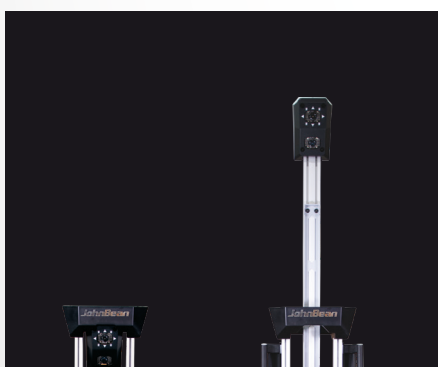


**AIKnow®**

powered by  TOTAL SHOP SOLUTIONS

Il nostro avanzato compagno di assetto ruote basato sull'intelligenza artificiale, AIKnow®, esamina continuamente le informazioni OEM in modo che i tecnici possano porre qualsiasi domanda sull'assetto ruote e ricevere risposte accurate in pochi secondi.

Raccogliendo dati da manuali di manutenzione e specifiche OEM, AIKnow® garantisce che le informazioni più affidabili e aggiornate siano sempre disponibili, fornendo la migliore risorsa per contribuire a semplificare il processo di allineamento e migliorare l'efficienza del negozio.



## POSTO REGOLABILE DELLA FOTOCAMERA

Le torri di allineamento hanno montanti regolabili con due telecamere per lato, fornendo un campo visivo più ampio. Il palo offre due punti di bloccaggio per un posizionamento preciso e stabile della fotocamera e transizioni tra le posizioni completamente sollevate e completamente abbassate senza richiedere altezze intermedie o meccanismi di tracciamento aggiuntivi.



## MOBILITY KIT

Il Mobility Kit opzionale permette di spostare facilmente le torri delle telecamere di allineamento all'interno dell'officina, consentendo uno spostamento tra le diverse aree di lavoro o in modo tale da non essere di intralcio, secondo necessità.



## VODI™

Il nostro indicatore direzionale dell'orientamento veicolo esclusivo (VODI™) guida il tecnico lungo il processo di misurazione quando il monitor non è visibile, con un'illuminazione a LED rossa e verde semplice da seguire, riducendo la quantità di tempo necessario a spostarsi avanti e indietro dal veicolo allo strumento di allineamento.

**WHEN GOOD ENOUGH ISN'T ENOUGH, JB.**

# OTTENERE DI PIÙ DALLE RIPARAZIONI DI ALLINEAMENTO.



## TECNOLOGIA RIVOLUZIONARIA

Il V4400 Commander® è dotato della più avanzata tecnologia della telecamera D2 Max®, che consente una più rapida compensazione del rollio per un servizio di allineamento più veloce con maggiore precisione e ripetibilità.

La telecamera più rapida che abbiamo mai offerto, il flusso software ottimizzato e il sistema di notifica incorporato operano in sinergia per fornire letture rapide e accurate; così puoi lavorare rapidamente e avere la certezza che i risultati saranno corretti.

Risparmiare tempo nell'allineamento significa poter completare la riparazione più rapidamente ed eseguire più allineamenti al giorno, aumentando non solo i profitti ma anche la soddisfazione dei clienti.



## SERVIZIO PRODUTTIVO

Oltre a promuovere l'efficienza dell'officina con velocità e opzioni di installazione flessibili, possiamo aiutarvi a spiegare ai clienti quando sono necessarie ulteriori riparazioni.

Con Audit Check, potete scoprire i problemi di allineamento in meno di un minuto e presentarli ai vostri clienti con stampe di facile lettura che includono:

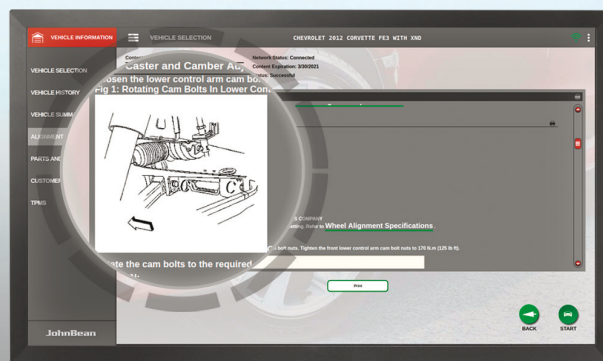
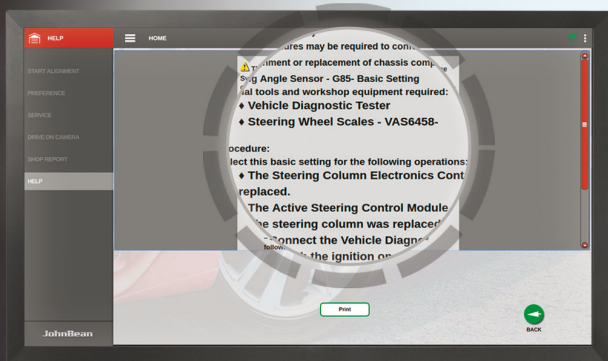
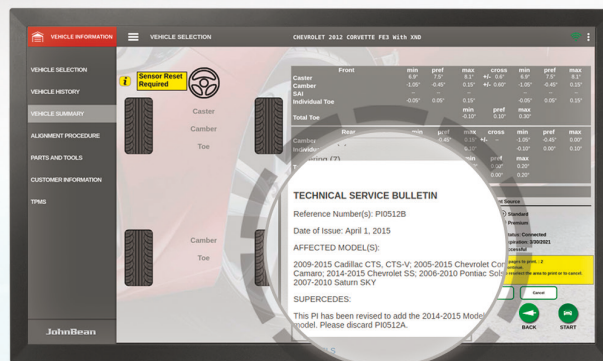
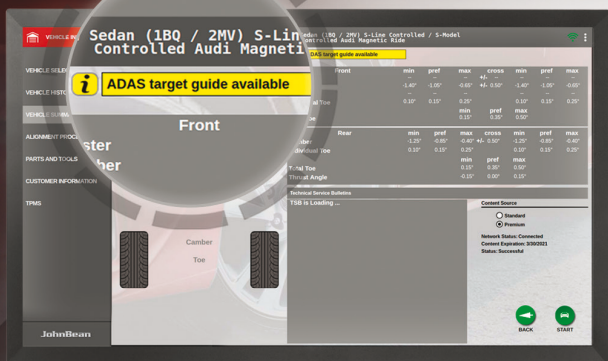
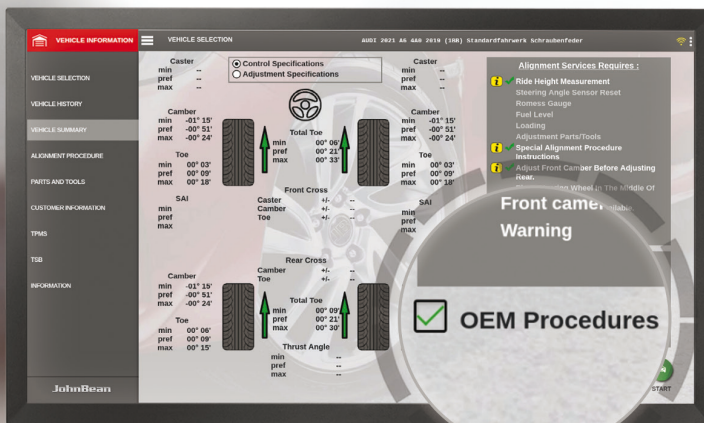
- Carreggiata
- Convergenza anteriore e posteriore
- Incidenza
- Passo
- Raggio di rotolamento
- Diagonali

# ANDATE OLTRE L'ALLINEAMENTO DELLE RUOTE CON UN FACILE ACCESSO ALLE INFORMAZIONI PIÙ IMPORTANTI.

Il V4400 Commander® fornisce accesso immediato alle informazioni di riparazione OEM in tempo reale, inclusi TSB, richiami e procedure di reset TPMS.

Quando si lavora su veicoli con ADAS (Advanced Driver Assistance Systems), l'assetto avviserà quando il veicolo include funzionalità ADAS.

La connettività online del sistema consente aggiornamenti del database di software e specifiche del veicolo, consentendo al tuo negozio di supportare le più recenti specifiche di allineamento, la sostituzione delle parti aftermarket e le procedure di reset dell'angolo di sterzo.



# ALTEZZA SCOCCA

Misura l'altezza scocca del veicolo per garantire un assetto corretto. Il V4400 Commander® offre molteplici opzioni per la misurazione dell'altezza scocca, a seconda del tipo di veicolo e del produttore. Elimina l'immissione manuale dei dati, accelera la misurazione e aumenta la precisione utilizzando i nostri bersagli opzionali.



## ALTEZZA SCOCCA

Quando si utilizzano i nostri obiettivi di altezza scocca opzionali su richiesta con facile attacco a ventosa, non è necessaria alcuna immissione manuale. Le specifiche di allineamento si regolano automaticamente in base alla misurazione dell'altezza scocca.

## MISURE AVANZATE

Misure progettate per la risoluzione avanzata dei problemi delle sospensioni e per le sospensioni modificate. Include l'inserimento avanzato dell'altezza di marcia e del SAI.

## REGOLAZIONE SENZA RUOTE

Rimuovere la ruota e fissare l'obiettivo direttamente al rotore del freno per facilitare l'accesso alla regolazione.

## PUNTATORE DI IMAGING DI DESTINAZIONE (TIP)

Il puntatore di imaging target (TIP) misura l'altezza scocca più accuratamente rispetto alla misurazione manuale per ottenere specifiche di allineamento adeguate.

## DIAMETRO DELLA RUOTA

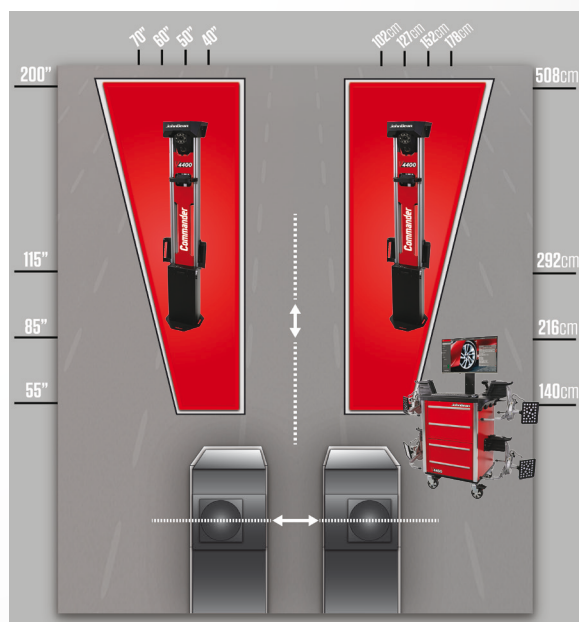
Questa misurazione segnala all'operatore la presenza di pneumatici potenzialmente inadeguati o di un'usura eccessiva del battistrada.

## PROCEDURE OEM

Il software fornisce il flusso di lavoro raccomandato dagli OEM per un allineamento accurato delle ruote nel segmento aftermarket.

## SPECIFICHE TECNICHE

|  |                      |
|--|----------------------|
| Diametro pneumatico (AC400)                                    | 19"-39"   50-100cm   |
| Diametro ruota (AC100)   | 11"-22"   28-56cm    |
| Carreggiata  | 48"-96"   120-245cm  |
| Passo  | 79"-200"   200-500cm |
| Alimentazione  | 110-240V 50-60Hz     |
| Larghezza di lavoro della telecamera dall'asse del sollevatore | 40"-70"   102-178cm  |
| Larghezza ottimale dalla linea centrale dell'ascensore         | 50"-60"   127-152cm  |
| Campo di lavoro dalla piattaforma girevole alla torre          | 55"-200"   140-508cm |
| Portata ottimale   | 85"-115"   216-292cm |



TROVA UN  
DISTRIBUTORE



AUSTRIA  
+43 2641 24 5 24

FRANCIA  
+33 134 48 58 78

GERMANIA  
+49 8634 622 0

ITALIA  
+39 0522 733 411

Snap-on® Total Shop Solutions offre un'ampia gamma di soluzioni di attrezzature per garage per officine, garage, concessionari di auto e gommisti, grazie alle soluzioni specifiche fornite dal suo portafoglio di marchi premium. John Bean è un marchio di TSS ed è impegnato nell'innovazione e nel miglioramento dei prodotti. Pertanto, le specifiche elencate in questa scheda di vendita possono cambiare senza preavviso. ©2025 Snap-on Incorporated. John Bean è un marchio registrato negli Stati Uniti e in altri Paesi di Snap-on Incorporated. Tutti i diritti sono riservati. Tutti gli altri marchi sono marchi dei rispettivi proprietari. sswa23096c (EU it) 07/2025

**JB**  
johnbean.com