

Be **EQUIPT**

V2200

SERVICE DE QUALITÉ DES PERFORMANCES DE BASE

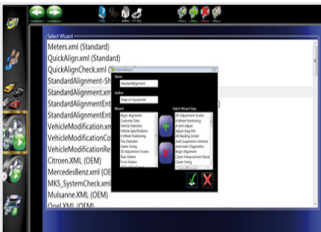
La technologie logicielle avancée et personnalisable, combinée à des fonctions faciles à utiliser et à une conception robuste, fait du John Bean® V2200 un outil de travail idéal pour les ateliers de réparation générale qui cherchent à augmenter leurs revenus liés aux services d'alignement.

Le John Bean V2200 représente un équilibre idéal entre budget et technologie. Nous avons combiné notre logiciel professionnel et facile à utiliser avec des fonctions d'amélioration de la productivité telles que des procédures d'alignement personnalisables et la saisie de spécifications personnalisées pour aider les techniciens à travailler sur un plus grand nombre de véhicules sans sacrifier la vitesse ou la précision.

Les caméras haute résolution sont contrôlables en hauteur à partir du clavier et fonctionnent de concert avec nos pinces de roue AC200 pour des diamètres de roue allant jusqu'à 24 pouces. Des fonctions utiles comme VODI™ et EZ-Toe permettent aux techniciens de tous niveaux de travailler rapidement et facilement sur les procédures d'alignement de base.



SYSTÈME DE RÉGLAGE DE LA GÉOMÉTRIE DES ROUES PAR IMAGERIE À POUTRE FIXE



PROCÉDURES D'ALIGNEMENT PERSONNALISABLES

Modifiez facilement le déroulement de la procédure d'alignement en sélectionnant les étapes nécessaires pour répondre parfaitement aux besoins exacts de votre atelier.

VÉHICULES MODIFIÉS

Assurez un réglage précis de la géométrie pour les véhicules dont les spécifications d'origine ont été modifiées grâce à notre logiciel de réglage de la géométrie avancé qui permet de modifier sans effort le déroulement de la procédure.

FAISCEAU DE CAMÉRA XD MOBILE

Grâce au support de caméra mobile en option, le faisceau de la caméra peut être ajusté vers le haut et vers le bas à l'aide du clavier.

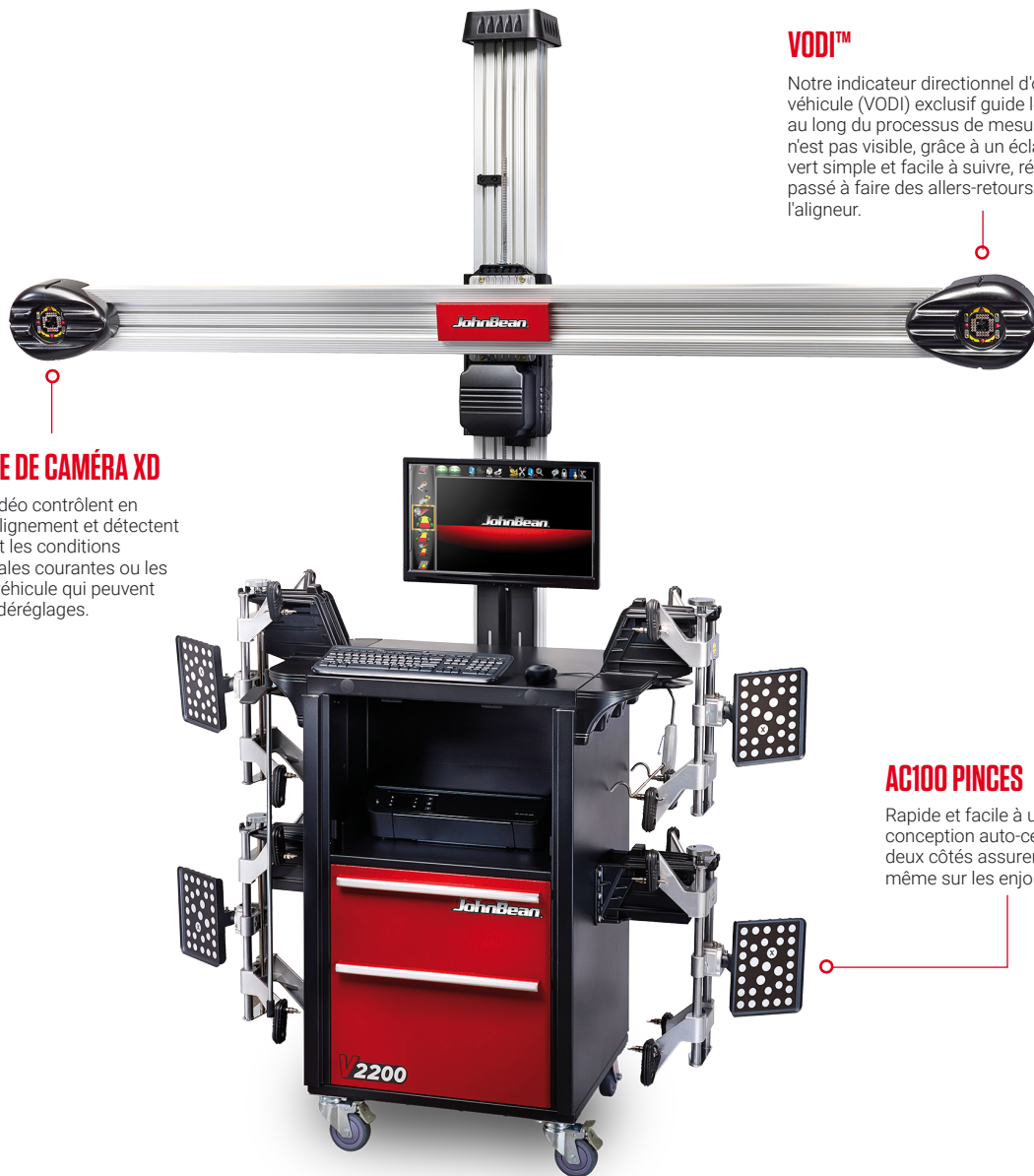
KIT DE MOBILITÉ

Le kit de mobilité en option vous permet de monter la poutre transversale sur l'armoire pour une installation et une utilisation flexibles, ce qui vous permet de déplacer librement le système dans le magasin et de l'écarter selon les besoins.

WHEN GOOD ENOUGH ISN'T ENOUGH, JB.

John Bean

V2200



VODI™

Notre indicateur directionnel d'orientation du véhicule (VODI) exclusif guide les techniciens tout au long du processus de mesure lorsque le moniteur n'est pas visible, grâce à un éclairage LED rouge et vert simple et facile à suivre, réduisant ainsi le temps passé à faire des allers-retours entre le véhicule et l'aligneur.

TECHNOLOGIE DE CAMÉRA XD

Les caméras vidéo contrôlent en permanence l'alignement et détectent immédiatement les conditions environnementales courantes ou les problèmes du véhicule qui peuvent provoquer des dérèglages.

AC100 PINCES

Rapide et facile à utiliser, avec une conception auto-centrée, les pinces à deux côtés assurent un serrage fiable, même sur les enjoliveurs.

SPÉCIFICATIONS TECHNIQUES

Diamètre des Roues (AC100)	11"-22" 28-56cm
Largeur de Voie	48"-96" 122-244cm
Empattement	79"-180" 201-457cm
Alimentation Électrique	110-240V 50/60Hz

ACCESSOIRES STANDARD

- Pincés AC100
- 2x Cales de Roue
- Support de Volant
- Dépresseur de Pédale de Frein
- Imprimante

ACCESSOIRES EN OPTION

- Scanner VIN
- Kit de Fixation Rapide
- Kit d'Extension 4"
- Rallonge de Moyeu de Roue de 2 Po
- Kit de Mobilité

TROUVER UN
DISTRIBUTEUR



AUTRICHE
+43 2641 24 5 24



FRANCE
+33 134 48 58 78

ALLEMAGNE
+49 8671 96200 0

ITALIE
+39 0522 733 411

Snap-on® Total Shop Solutions propose une large gamme de solutions d'équipement de garage pour les ateliers, les garages, les concessionnaires automobiles et les ateliers de pneumatiques, grâce aux solutions spécifiques apportées par son portefeuille de marques haut de gamme. John Bean est une marque de TSS et s'engage à innover et à améliorer ses produits. Par conséquent, les spécifications indiquées dans cette fiche de vente peuvent être modifiées sans préavis. ©2025 Snap-on Incorporated. John Bean est une marque, déposée aux États-Unis et dans d'autres pays, de Snap-on Incorporated. Tous droits réservés. Toutes les autres marques sont des marques de leurs détenteurs respectifs. sswa22116b (EU fr) 07/2025

