

# V2400

## PERFORMANCES EFFICACES DE SERVICE PRÉCIS

Nous avons intégré un logiciel d'amélioration de la productivité conçu pour être flexible, ainsi qu'une technologie utile conçue pour réduire les retours des clients et augmenter les revenus de l'alignement.

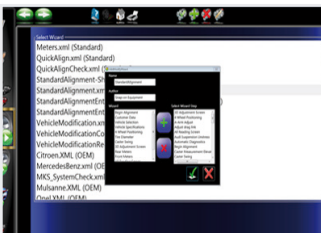
Le système de contrôle de la géométrie John Bean® V2400 combine un logiciel avancé qui peut être facilement personnalisé pour chaque procédure de contrôle de la géométrie afin de fonctionner avec des véhicules modifiés ou avec des modèles plus traditionnels, ce qui vous permet de s'adapter facilement au flux de travail de votre atelier.

Travaillant avec nos cibles XD les plus petites et les plus légères, notre système de serrage de roue sans contact AC400 et nos caméras à haute résolution, notre logiciel facile à utiliser permet aux techniciens de tous niveaux de compétence de réaliser rapidement et avec précision des services de réglage de la géométrie, même sur des véhicules équipés de roues et de pneus du marché secondaire. Des fonctions telles que EZ-Toe et VODI™ augmentent instantanément la productivité du technicien, tandis que les mesures avancées garantissent que le véhicule est correctement aligné dès la première fois. Tout cela s'ajoute à un système de réglage de la géométrie qui fournit des alignements rapides et précis avec moins de potentiel pour les retours des clients.



Be FAST

## SYSTÈME DE RÉGLAGE DE LA GÉOMÉTRIE DES ROUES PAR IMAGERIE



### PROCÉDURES D'ALIGNEMENT PERSONNALISABLES

Modifiez facilement le déroulement de la procédure d'alignement en sélectionnant les étapes nécessaires pour répondre parfaitement aux besoins exacts de votre atelier.



### VÉHICULES MODIFIÉS

Assurez un réglage précis de la géométrie pour les véhicules dont les spécifications d'origine ont été modifiées grâce à notre logiciel de réglage avancé qui permet de modifier sans effort le déroulement de la procédure.



### PROCÉDURES CONSTRUCTEUR

Le logiciel fournit les procédures recommandées définies par le constructeur et indique les pinces correctes pour un alignement précis des roues selon les spécifications de l'équipementier.



### KIT DE MOBILITÉ

Le kit en option vous permet de monter la traverse sur l'armoire pour une installation et une utilisation flexibles, ce qui vous permet de déplacer le système librement dans l'atelier et de l'écarter selon les besoins.

WHEN GOOD ENOUGH ISN'T ENOUGH, JB.

JohnBean

# V2400



## TECHNOLOGIE DE CAMÉRA XD

Les caméras vidéo contrôlent en permanence l'alignement et détectent immédiatement les conditions environnementales courantes ou les problèmes du véhicule qui peuvent provoquer des dérèglages.

## VODI™

Notre indicateur directionnel d'orientation du véhicule (VODI) exclusif guide les techniciens tout au long du processus de mesure lorsque le moniteur n'est pas visible, grâce à un éclairage LED rouge et vert simple et facile à suivre, réduisant ainsi le temps passé à faire des allers-retours entre le véhicule et l'aligneur.

## AC400 PINCES

La pince se fixe au pneu avec une force optimale sans toucher la jante, ce qui garantit un serrage sûr, rapide et constant.

## SPÉCIFICATIONS TECHNIQUES

Diamètre des Pneus (AC400)	19"-39"   48-99cm
Diamètre des Roues (AC100)	11"-22"   28-56cm
Largeur de Voie	48"-96"   122-244cm
Empattement	79"-180"   201-457cm
Alimentation Électrique	110-240V 50/60Hz

## ACCESSOIRES STANDARD

- Pincés AC400
- 2x Cales de Roue
- Support de Volant
- Dépresseur de Pédale de Frein
- Imprimante

## ACCESSOIRES EN OPTION

- Pincés AC100
- Scanner VIN
- Kit de Mobilité
- Kit de Fixation Rapide
- Kit d'Extension 4"
- Rallonge de Moyeu de Roue de 2 Po

TROUVER UN  
DISTRIBUTEUR



AUTRICHE  
+43 2641 24 5 24



FRANCE  
+33 134 48 58 78

ALLEMAGNE  
+49 8671 96200 0

ITALIE  
+39 0522 733 411

Snap-on® Total Shop Solutions propose une large gamme de solutions d'équipement de garage pour les ateliers, les garages, les concessionnaires automobiles et les ateliers de pneumatiques, grâce aux solutions spécifiques apportées par son portefeuille de marques haut de gamme. John Bean est une marque de TSS et s'engage à innover et à améliorer ses produits. Par conséquent, les spécifications indiquées dans cette fiche de vente peuvent être modifiées sans préavis. ©2025 Snap-on Incorporated. John Bean est une marque, déposée aux États-Unis et dans d'autres pays, de Snap-on Incorporated. Tous droits réservés. Toutes les autres marques sont des marques de leurs détenteurs respectifs. sswa22111b (EU fr) 07/2025

**JB**  
johnbean.com