

V2400

PRÄZISER SERVICE EFFIZIENTE LEISTUNG

Dieses Gerät kombiniert produktivitätssteigernde Software mit maximaler Flexibilität und durchdachte Technik, um Kundenreklamationen auf ein Minimum zu reduzieren und die Achsmesserträge zu steigern.

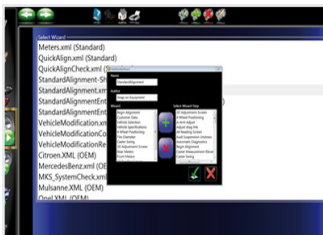
Das Achsmessgerät V2400 von John Bean® vereint eine zukunftsweisende Software, die einfach an die Vermessungsabläufe selbst bei modifizierten Fahrzeugen angepasst werden kann, mit einem traditionellen Design, das sich nahtlos in die Arbeitsabläufe in Ihrer Werkstatt einfügt.

Mit seinen sehr kleinen und leichten XD-Targets, den Schnellspann-Radklammern AC400 und hochauflösenden Kameras ermöglicht die bedienerfreundliche Software Benutzern mit unterschiedlichem Kenntnisstand, schnell und präzise Achsvermessungen selbst bei Fahrzeugen mit Aftermarket-Rädern und -Reifen durchzuführen. Merkmale wie EZ-Toe und VODI™ steigern die Produktivität, die Funktion erweiterte Messungen garantiert, dass das Fahrzeug gleich beim ersten Mal korrekt eingestellt wird. Alles in allem bietet dieses Achsmessgerät schnelle und präzise Vermessungen mit geringem Risiko für Kundenreklamationen.



Be FAST

ACHSMESSGERÄT MIT KAMERATECHNIK



INDIVIDUELLE ANPASSUNG DER VERMESSUNGSABLÄUFE

Die Vermessungsabläufe können durch Auswahl verschiedener Schritte bequem so angepasst werden, dass alle Erfordernisse in Ihrer Werkstatt genau berücksichtigt werden.



GEÄNDERTE ABLÄUFE FÜR BESTIMMTE FAHRZEUGE

Genauere Achsvermessung an Fahrzeugen mit geänderten Herstellerdaten ist mit unserer zukunftsweisenden Achsmesssoftware kein Problem – die Abläufe können mühelos an solche Fälle angepasst werden.



ABLÄUFE NACH HERSTELLERVORGABEN (OEM)

Die Software beinhaltet empfohlene Abläufe nach Herstellervorgaben und zeigt auch die richtigen Radklammern für eine genaue Achsvermessung nach Herstellervorgaben an.



MOBILKIT

Mit dem optionalen Kit kann der Kameraträger am Bedienterminal befestigt und dadurch flexibel aufgestellt und verwendet werden. Sie können das Gerät nach Belieben in der Werkstatt umstellen.

WHEN GOOD ENOUGH ISN'T ENOUGH, JB.

John Bean

V2400



XD-KAMERATECHNIK

Video-Geschwindigkeitskameras überwachen ständig die Ausrichtung und erkennen sofort gängige Umgebungsbedingungen oder Fahrzeugprobleme, die zu Fehlanpassungen führen können.

VODI™

Unser exklusiver Vehicle Orientation Directional Indicator (VODI) führt die Techniker durch den Messprozess, wenn der Monitor nicht im Blickfeld ist. Die rote und grüne LED-Beleuchtung ist einfach zu verstehen und reduziert den Zeitaufwand für das Hin- und Herlaufen zwischen Fahrzeug und Ausrichtgerät.

AC400 RADKLAMMERN

Schnellspann-Radklammer, greift mit optimaler Spannkraft am Reifen an, kein Kontakt mit der Felge; für sichere, schnelle und zuverlässige Montage.

TECHNISCHE DATEN

Reifendurchmesser (AC400)	19"-39" 48-99cm
Raddurchmesser (AC100)	11"-22" 28-56cm
Spurbreite	48"-96" 122-244cm
Radstand	79"-180" 201-457cm
Elektroanschluss	110-240V 50/60Hz

STANDARDZUBEHÖR IM LIEFERUMFANG

- Radklammern AC400
- Fahrzeugsicherung (2 Stück)
- Lenkradfeststeller
- Bremspedalfeststeller
- Drucker

OPTIONALES ZUBEHÖR

- Radklammern AC100
- VIN Scanner
- Mobilkit
- Schnellspannklammern
- Spannbereichsverlängerungen 4"
- Radnabenadapter 2"

HÄNDLERSUCHE



ÖSTERREICH
+43 2641 24 5 24



FRANKREICH
+33 134 48 58 78

DEUTSCHLAND
+49 8671 96200 0

ITALIEN
+39 0522 733 411

Snap-on® Total Shop Solutions bietet eine breite Palette von Werkstattausrüstungen für Werkstätten, Garagen, Autohäuser und Reifendienste dank der spezifischen Lösungen seines Portfolios an Premiummarken. John Bean ist eine Marke von TSS und engagiert sich für Produktinnovation und -verbesserung. Daher können sich die in diesem Verkaufsblatt aufgeführten Spezifikationen ohne vorherige Ankündigung ändern. ©2025 Snap-on Incorporated. John Bean ist eine in den Vereinigten Staaten und anderen Ländern eingetragene Marke von Snap-on Incorporated. Alle Rechte vorbehalten. Alle anderen Marken sind Marken der jeweiligen Inhaber. sswa22102b (EU de) 07/2025

JB
johnbean.com