

Be **PRECISE**



# V3400

KABELLOSES  
ACHSMESSGERÄT  
IDEAL ALS DURCHFÄHRLÖSUNG

**JohnBean**

# V3400

## PRÄZISE AUSRICHTUNG FLEXIBLE INSTALLATION

Sie suchen ein Achsmessgerät mit höchster Genauigkeit, Mobilität und Flexibilität im Aufbau, dann ist das V3400 von John Bean® genau das richtige für Sie.

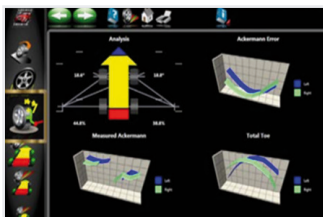
Das V3400 bietet eine Durchfahrlösung mit über Bluetooth® verbundenen Kameraträgern, die einfach und bequem an verschiedenen Arbeitsplätzen aufstellbar sind, insbesondere in Verbindung mit dem optionalen Mobilkit.

Dank der automatischen Synchronisation der Kameras entfällt das Justieren der Kameras nach jeder Bewegung der Hebebühne, denn die konstant nachkalibrierende dritte Kamera garantiert absolute Genauigkeit.

Die Radklammern AC400 passen zu unterschiedlichsten Reifengrößen und lassen sich dank der Montage mit konstanter Spannkraft sicher und schonend ohne Berührung der Felgen anbringen. Jeder Schritt im Vermessungsablauf ist gut durchdacht, um höchste Genauigkeit für jede Achsvermessung sicherzustellen. Mit unseren zukunftsweisenden Softwaremerkmalen können Benutzer auch komplizierte Vermessungen wie Lenkrollhalbmesser, Nachlaufstrecke, Pro-Ackermann und viele andere durchführen – das V3400 ist ideal für höchste Genauigkeit und Bedienerfreundlichkeit in der Achsvermessung.



## KABELLOSES ACHSMESSGERÄT, IDEAL ALS DURCHFÄHRLÖSUNG



### ERWEITERTE MESSUNGEN

Messungen für kompliziertere Fehlersuche am Fahrwerk bzw. an geänderten Fahrwerken, inklusive Eingabe des Fahrzeugniveaus, Pro-Ackermann, grafische Nachlaufstrecke, Lenkrollhalbmesser und Spreizung.



### GEÄNDERTE ABLÄUFE FÜR BESTIMMTE FAHRZEUGE

Genauere Achsvermessung an Fahrzeugen mit geänderten Herstellerdaten ist mit unserer zukunftsweisenden Achsmesssoftware kein Problem – die Abläufe können mühelos an solche Fälle angepasst werden.



### ABLÄUFE NACH HERSTELLERVORGABEN (OEM)

Die Software beinhaltet empfohlene Abläufe nach Herstellervorgaben und zeigt auch die richtigen Radklammern für eine genaue Achsvermessung nach Herstellervorgaben an.



### VODI™

Unser exklusiver Vehicle Orientation Directional Indicator (VODI) führt die Techniker durch den Messprozess, wenn der Monitor nicht im Blickfeld ist. Die rote und grüne LED-Beleuchtung ist einfach zu verstehen und reduziert den Zeitaufwand für das Hin- und Herlaufen zwischen Fahrzeug und Ausrichtgerät.

*WHEN GOOD ENOUGH ISN'T ENOUGH, JB.*

# MAXIMALE MOBILITÄT ABSOLUTE GENAUIGKEIT

Be **PRECISE**

## AUTOMATISCHE SYNCHRONISATION DER KAMERAS

Die Kameras synchronisieren sich automatisch mit den Targets, die am Fahrzeug mit der Hebebühne nach oben bzw. unten fahren, so dass keine manuelle Verstellung des Kameraträgers erforderlich ist.

## MOBILKIT

Mit dem optionalen Mobilkit lassen sich die XD-Kameraträger bequem in der Werkstatt verschieben, sei es für den Einsatz an einem anderen Arbeitsplatz oder um das Gerät komplett aus dem Weg zu räumen.

## DURCHFAHRLÖSUNG

Die beiden Kameraträger sind ideal für die Vermessung auch breiterer Fahrzeuge, da der Abstand zwischen beiden jeweils optimal angepasst werden kann. Auch vor dem Fahrzeug bleibt noch genügend Platz für andere Aufgaben wie zum Beispiel die Kalibrierung von Fahrerassistenzsystemen (ADAS).

## AC400 RADKLAMMERN

Schnellspann-Radklammer, greift mit optimaler Spannkraft am Reifen an, kein Kontakt mit der Felge; für sichere, schnelle und zuverlässige Montage.



## FAHRZEUGNIVEAUMESSUNG

Optimale Genauigkeit lässt sich auch bei modifizierten Fahrzeugen mithilfe der optionalen Targets zur Fahrzeugniveaumessung (TIP) erzielen. Damit entfällt jede manuelle Dateneingabe.

## EZ-TOE

Unsere fortschrittliche Software erleichtert die schnelle und genaue Messung des Spurbereichs und ermöglicht es Technikern, das Rad zu drehen, um schwierige Einstellpunkte zu erreichen, ohne einen Lenkradhalter zu verwenden.

## AUDIT-MODUS (SCHNELLTEST)

Die genauen und schnellen Audits generieren zusätzliche Servicemöglichkeiten. Die Protokolle beinhalten die Messwerte von Spurbreite, Spur vorne und hinten, Sturz, Radstand und Kontrolldiagonale.

## INDIVIDUELLE ANPASSUNG DER VERMESSUNGSABLAUFE

Die Vermessungsabläufe können durch Auswahl verschiedener Schritte bequem so angepasst werden, dass alle Erfordernisse in Ihrer Werkstatt genau berücksichtigt werden.

**JohnBean**



# V3400

## TECHNISCHE DATEN

Reifendurchmesser (AC400)	19"-39"   48-99cm
Raddurchmesser (AC100)	11"-22"   28-56cm
Spurbreite	48"-96"   122-244cm
Radstand	79"-180"   201-457cm
Elektroanschluss	110-240V 50/60Hz

## STANDARDZUBEHÖR IM LIEFERUMFANG

- Radklammern AC400
- Fahrzeugsicherung (2 Stück)
- Lenkradfeststelle
- Bremspedalfeststeller
- Drucker
- VIN Scanner

## OPTIONALES ZUBEHÖR

- Radklammern AC100
- Mobilkit
- Schnellspannklammern
- Spannbereichsverlängerungen 4"
- Radnabenadapter 2"

HÄNDLERSUCHE



ÖSTERREICH  
+43 2641 24 5 24

FRANCE  
+33 134 48 58 78

DEUTSCHLAND  
+49 8671 96200 0

ITALIEN  
+39 0522 733 411

Snap-on® Total Shop Solutions bietet eine breite Palette von Werkstattausrüstungen für Werkstätten, Garagen, Autohäuser und Reifendienste dank der spezifischen Lösungen seines Portfolios an Premiummarken. John Bean ist eine Marke von TSS und engagiert sich für Produktinnovation und -verbesserung. Daher können sich die in diesem Verkaufsblatt aufgeführten Spezifikationen ohne vorherige Ankündigung ändern. ©2025 Snap-on Incorporated. John Bean ist eine in den Vereinigten Staaten und anderen Ländern eingetragene Marke von Snap-on Incorporated. Alle Rechte vorbehalten. Alle anderen Marken sind Marken der jeweiligen Inhaber. sswa22102b (EU de) 07/2025

