

Be **EQUIPT**

V2200

KERNLEISTUNG QUALITÄTSSERVICE

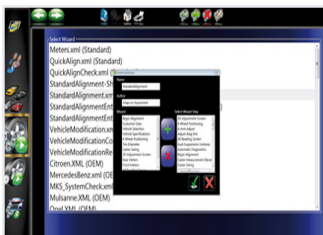
Eine zukunftsweisende Softwaretechnik, die an die Bedürfnisse der Werkstatt angepasst werden kann und bedienerfreundliche Merkmale sowie die robuste Ausführung machen das V2200 von John Bean® zum idealen Achsmessgerät für allgemeine Reparaturwerkstätten, die ihr Achsmessvolumen steigern möchten.

Das V2200 von John Bean bietet die ausgewogene Mischung aus günstigem Preis und starker Technik. Hier wird unsere professionelle, bedienerfreundliche Software mit produktivitätssteigernden Merkmalen verknüpft, wie zum Beispiel individuell veränderbare Vermessungsabläufe und editierbare Kfz-Daten, um ohne Einschränkungen bei Schnelligkeit oder Genauigkeit eine große Bandbreite an Fahrzeugmodellen vermessen zu können.

Die hochauflösenden Kameras können über die Tastatur vertikal verstellt werden. Sie sind abgestimmt auf die Radklammern AC200 für Raddurchmesser bis 24". Hilfreiche Merkmale wie VODI™ und EZ-Toe unterstützen Benutzer mit unterschiedlichem Kenntnisstand bei den wesentlichen Vermessungsabläufen – schnell und einfach.



ACHSMESSGERÄT MIT KAMERATECHNIK UND FESTSTEHENDEM KAMERATRÄGER



INDIVIDUELLE ANPASSUNG DER VERMESSUNGSABLÄUFE

Die Vermessungsabläufe können durch Auswahl verschiedener Schritte bequem so angepasst werden, dass alle Erfordernisse in Ihrer Werkstatt genau berücksichtigt werden.



GEÄNDERTE ABLÄUFE FÜR BESTIMMTE FAHRZEUGE

Genauere Achsvermessung an Fahrzeugen mit geänderten Herstellerdaten ist mit unserer zukunftsweisenden Achsmesssoftware kein Problem – die Abläufe können mühelos an solche Fälle angepasst werden.



VERSTELLBARER XD- KAMERATRÄGER

Mit der optionalen verstellbaren Stütze für den Kameraträger kann der Träger über die Tastatur nach oben oder unten verstellt werden.



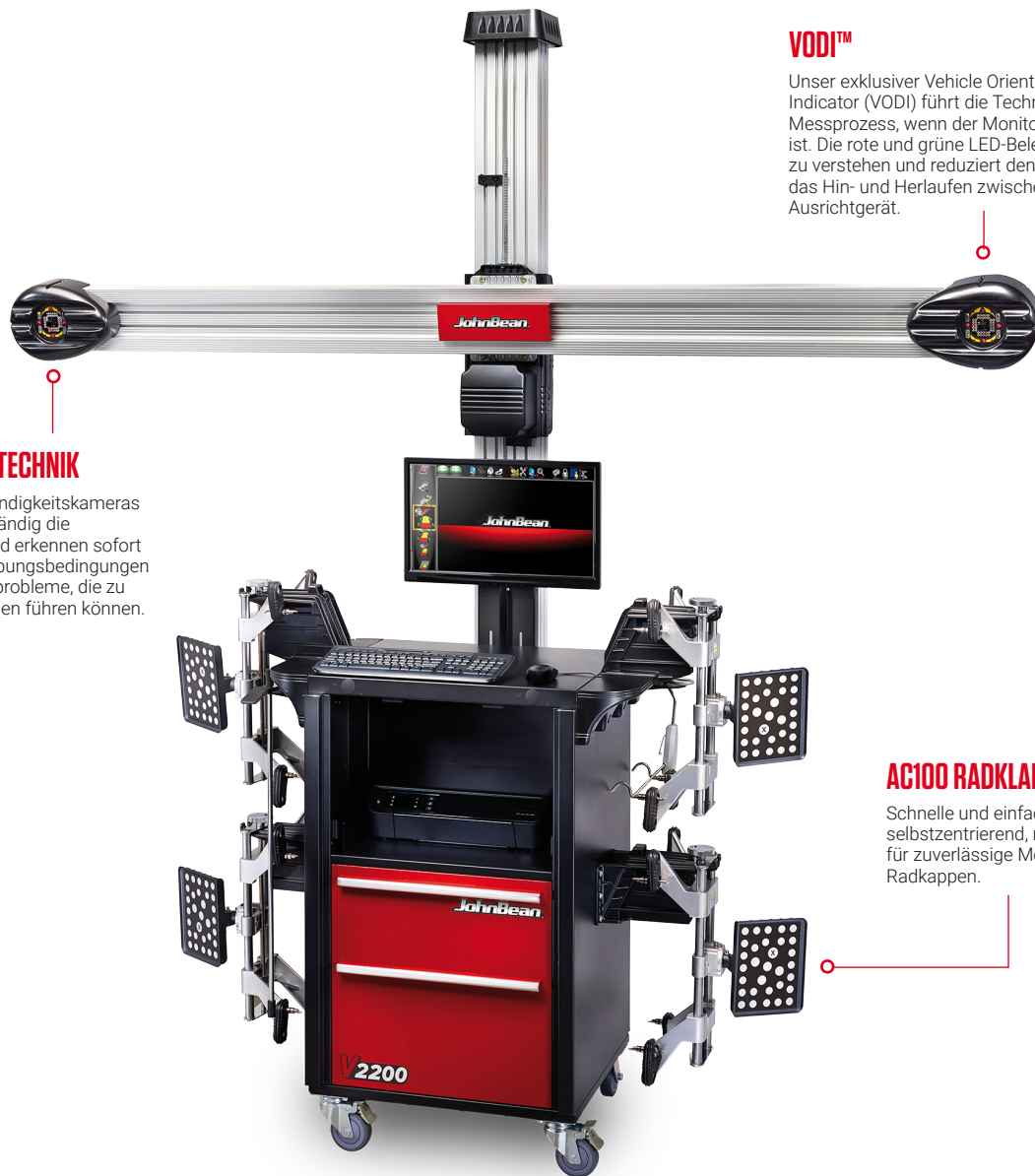
MOBILKIT

Mit dem optionalen Kit kann der Kameraträger am Bedienterminal befestigt und dadurch flexibel aufgestellt und verwendet werden. Sie können das Gerät nach Belieben in der Werkstatt umstellen.

WHEN GOOD ENOUGH ISN'T ENOUGH, JB.

JohnBean

V2200



VODI™

Unser exklusiver Vehicle Orientation Directional Indicator (VODI) führt die Techniker durch den Messprozess, wenn der Monitor nicht im Blickfeld ist. Die rote und grüne LED-Beleuchtung ist einfach zu verstehen und reduziert den Zeitaufwand für das Hin- und Herlaufen zwischen Fahrzeug und Ausrichtgerät.

XD-KAMERATECHNIK

Video-Geschwindigkeitskameras überwachen ständig die Ausrichtung und erkennen sofort gängige Umgebungsbedingungen oder Fahrzeugprobleme, die zu Fehlanpassungen führen können.

AC100 RADKLAMMERN

Schnelle und einfache Handhabung, selbstzentrierend, mit Wechselklauen für zuverlässige Montage sogar über Radkappen.

TECHNISCHE DATEN

Raddurchmesser (AC100)	11"-22" 28-56cm
Spurbreite	48"-96" 122-244cm
Radstand	79"-180" 201-457cm
Elektroanschluss	110-240V 50/60Hz

STANDARDZUBEHÖR IM LIEFERUMFANG

- Radklammern AC100
- Fahrzeugsicherung (2 Stück)
- Lenkradfeststeller
- Bremspedalfeststeller
- Drucker

OPTIONALES ZUBEHÖR

- VIN Scanner
- Schnellspannklammern
- Spannbereichsverlängerungen 4"
- Radnabenadapter 2"
- Mobilkit

HÄNDLERSUCHE



ÖSTERREICH
+43 2641 24 5 24

FRANKREICH
+33 134 48 58 78

DEUTSCHLAND
+49 8671 96200 0

ITALIEN
+39 0522 733 411



Snap-on® Total Shop Solutions bietet eine breite Palette von Werkstattausrüstungen für Werkstätten, Garagen, Autohäuser und Reifendienstleistungen dank der spezifischen Lösungen seines Portfolios an Premiummarken. John Bean ist eine Marke von TSS und engagiert sich für Produktinnovation und -verbesserung. Daher können sich die in diesem Verkaufsblatt aufgeführten Spezifikationen ohne vorherige Ankündigung ändern. ©2025 Snap-on Incorporated. John Bean ist eine in den Vereinigten Staaten und anderen Ländern eingetragene Marke von Snap-on Incorporated. Alle Rechte vorbehalten. Alle anderen Marken sind Marken der jeweiligen Inhaber. sswa22107b (EU de) 07/2025

