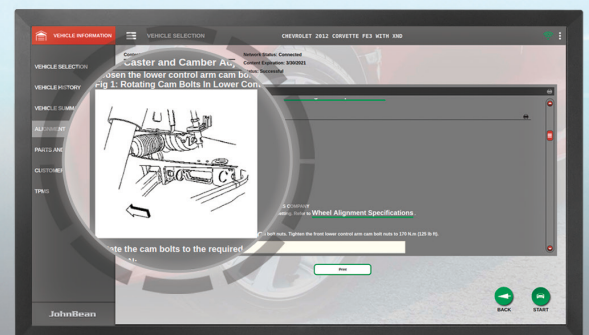
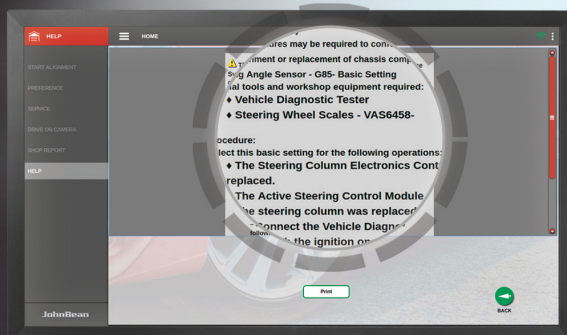
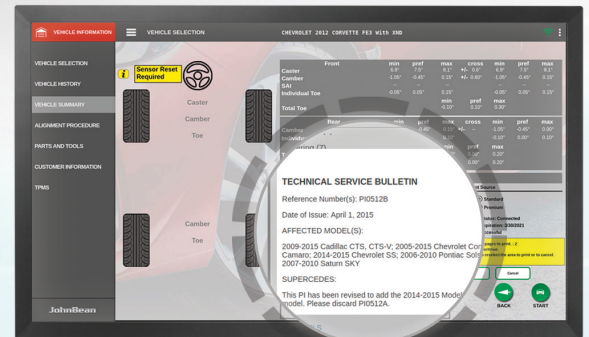
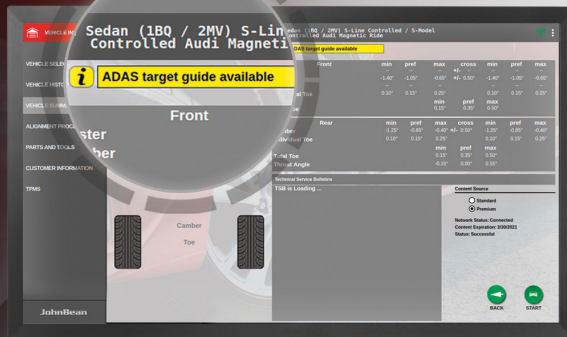
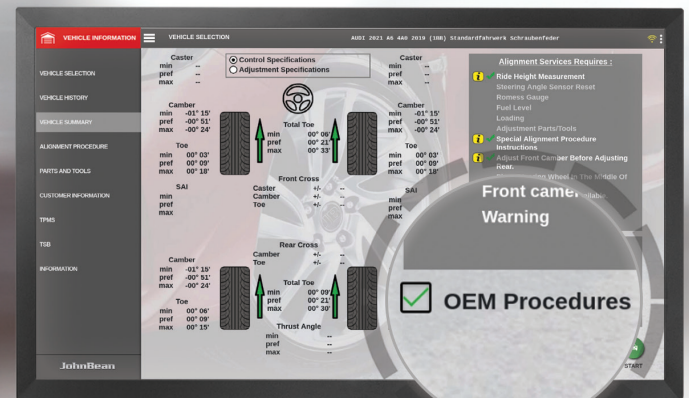


ALLEZ AU-DELÀ DE LA GÉOMÉTRIE DES ROUES EN ACCÉDANT FACILEMENT AUX INFORMATIONS ESSENTIELLES.

Le V4400 Commander® permet d'accéder instantanément aux informations de réparation des constructeurs en temps réel, y compris les bulletins techniques des constructeurs (BTC), les rappels et les procédures de réinitialisation TPMS.

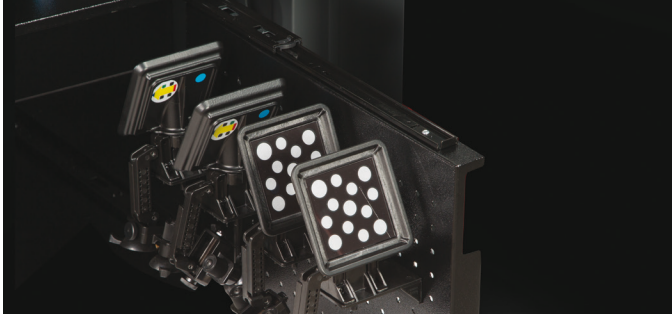
Lorsque vous travaillez sur des véhicules équipés de systèmes d'aide à la conduite (ADAS), l'appareil de réglage de la géométrie vous avertit si le véhicule comporte des fonctionnalités ADAS.

La connectivité en ligne du système permet la mise à jour de la base de données de spécifications logicielles et de véhicules, ce qui permet à votre atelier de prendre en charge les dernières spécifications relatives à la géométrie, les remplacements de pièces dans le marché des pièces de rechange et les procédures de réinitialisation de l'angle de braquage.



MESURE DE LA HAUTEUR DU VÉHICULE

Mesurez la hauteur de caisse du véhicule pour garantir le bon réglage. Le V4400 Commander® offre plusieurs options pour la mesure de la hauteur de caisse, en fonction du type de véhicule et de son constructeur. Éliminez la saisie manuelle des données, accélérez la mesure et augmentez la précision en utilisant nos cibles de hauteur de caisse optionnelles, spécialement conçues pour cet usage.



CIBLES DE HAUTEUR DE CAISSE

Lors de l'utilisation de nos cibles de hauteur de caisse avec fixation facile par ventouse, vendues en option, aucune saisie manuelle n'est nécessaire. Les spécifications de géométrie s'ajustent automatiquement en fonction de la mesure de hauteur de caisse.



POINTEUR OPTIQUE DE CIBLE (TIP)

Le pointeur optique de cible (Target Imaging Pointer – TIP) mesure la hauteur de caisse plus précisément que la mesure manuelle pour obtenir des spécifications de géométrie appropriées.

MESURES AVANCÉES

Mesures conçues pour le dépannage avancé des suspensions et les suspensions modifiées. Comprend la saisie avancée de la hauteur de caisse et le SAI.

RÉGLAGE DES ROUES DÉPOSÉES

Démontez la roue et fixez la cible directement sur un disque de frein pour faciliter l'accès au réglage.

DIAMÈTRE DE LA ROUE

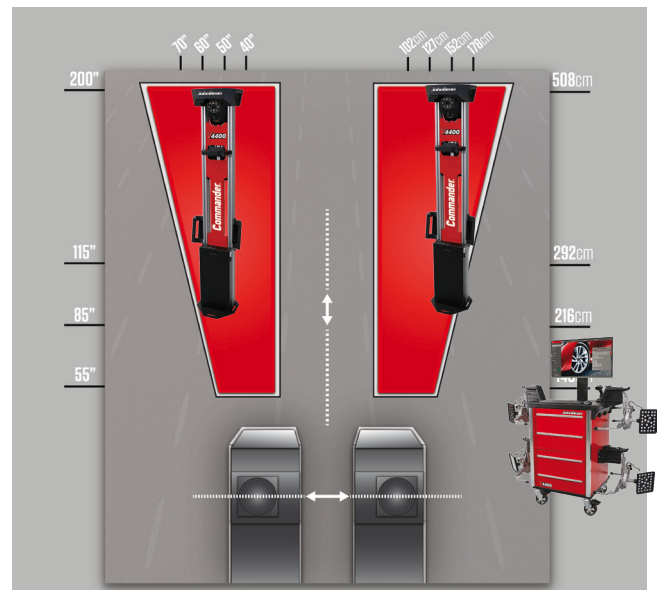
Cette mesure permet d'informer l'opérateur d'une éventuelle inadéquation des pneus ou d'une usure excessive de la bande de roulement.

PROCÉDURES D'ORIGINE

Le logiciel fournit le flux de travail recommandé par les constructeurs pour une géométrie précise des roues dans le segment du marché secondaire.

SPÉCIFICATIONS TECHNIQUES

Diamètre des pneus (AC400)	19"-39" 50-100cm
Diamètre des roues (AC200)	12"-24" 30-60cm
Largeur de voie	48"-96" 120-245cm
Empattement	79"-200" 200-500cm
Alimentation électrique	110-240V 50-60Hz
Largeur de travail de la caméra à partir de l'axe de levage	40"-70"
Largeur optimale à partir de l'axe de levage	50"-60"
Plage de travail du plateau tournant à la colonne	55"-200"
Portée optimale	85"-115"



ÉTATS-UNIS
CANADA
800.225.5786



Total Shop Solutions de Snap-on propose une gamme étendue d'équipements pour les ateliers, garages, concessionnaires et centres des pneus, grâce aux solutions spécifiques qu'offre son catalogue de marques haut de gamme. John Bean® est une des marques innovantes de TSS qui s'investit dans l'amélioration continue de ses produits. Par conséquent, les spécifications contenues dans ce document peuvent être modifiées sans préavis. ©2025 Snap-on Incorporated. John Bean est une marque déposée aux États-Unis et dans d'autres pays, appartenant à Snap-on Incorporated. Tous droits réservés. Toutes les autres marques sont des marques de leurs détenteurs respectifs. sswa21329 (CA fr) 12/2025



Be **PRECISE**



PRENEZ LES COMMANDES AVEC
LE TOUT NOUVEAU

V4400
Commander®

JohnBean

PRENEZ EN CHARGE LA PRÉCISION DE VOTRE SERVICE DE RÉGLAGE DE LA GÉOMÉTRIE DES ROUES.

Be **PRECISE**

Le tout nouveau V4400 Commander® de John Bean® révolutionne la productivité en réduisant le temps de configuration et en améliorant la précision.

Le V4400 Commander® utilise un flux d'installation intelligent pour assurer une configuration appropriée aux besoins spécifiques de chaque atelier, garantissant une facilité de placement et minimisant les perturbations dans les opérations de l'atelier.

Notre système à double tour comprend deux poteaux d'alignement à distance, chacun équipé de deux caméras haute résolution offrant un champ de vision complet et stable et réduisant les réglages fréquents de la caméra. Cette configuration ne nécessite pas de caméra de visée transversale, éliminant ainsi la nécessité d'une ligne de visée entre les tours d'alignement et améliorant la flexibilité du système.

La nouvelle conception à deux tours s'adapte à une variété de longueurs et de largeurs de véhicules, de configurations de baies et de garages à sens unique. Cette polyvalence permet un placement optimal de la zone de service, le positionnement de la tour et la possibilité d'un encombrement au sol réduit dans la zone de travail tout en offrant de l'espace devant le véhicule pour des réparations supplémentaires, comme le ré-étalonnage des systèmes ADAS.



TECHNOLOGIE **D2 MAX**®

Notre toute nouvelle technologie D2 Max® permet d'obtenir une lecture de la géométrie plus précise et plus réelle en cartographiant et projetant la direction d'entraînement du véhicule comme sur la route. Cette avancée révolutionnaire en matière de réglage de la géométrie des roues offre une précision et une répétabilité inégalées, réduisant les problèmes d'entraînement initial et les retours futurs.

OPÉRATION POLYVALENTE

Le V4400 Commander® dispose d'options d'installation très flexibles qui s'adaptent à une large gamme d'agencements d'atelier, des baies étroites aux baies larges. Il permet de faire l'entretien de véhicules à une distance d'aussi peu que 1,4 m (55 po) des plateaux tournants et jusqu'à une portée de travail de 5 m (200 po). Le mode exclusif à empattement long permet un service sur les véhicules utilitaires légers jusqu'à 9 m (29 pi) de long. Sa polyvalence garantit que le V4400 peut s'adapter à l'espace pour maximiser l'efficacité et la productivité.



AIKnow™

powered by  TOTAL SHOP SOLUTIONS

Notre compagnon avancé de réglage de la géométrie piloté par intelligence artificielle, **AIKnow™**, examine en permanence les informations des constructeurs afin que les techniciens puissent poser n'importe quelle question relative à la géométrie des roues et recevoir des réponses précises en quelques secondes.

En recueillant des données à partir des manuels d'entretien et des spécifications des constructeurs, **AIKnow™** garantit que les informations les plus fiables et les plus à jour sont toujours disponibles, fournissant la meilleure ressource pour aider à rationaliser le processus de réglage de la géométrie et améliorer l'efficacité de l'atelier.



COLONNE RÉGLABLE DE CAMÉRA

Les colonnes de mesure de géométrie intègrent des montants de caméra réglables, avec deux caméras par côté pour un champ de vision étendu. Le montant offre deux points de verrouillage pour un positionnement et des transitions précis et stables de la caméra entre les positions complètement levées et complètement abaissées sans nécessiter de hauteurs intermédiaires ou de mécanismes de suivi supplémentaires.



ENSEMBLE DE MOBILITÉ

L'ensemble de mobilité offert en option permet de déplacer facilement les colonnes de mesure de géométrie des caméras dans l'atelier, ce qui donne la possibilité de les déplacer entre les baies ou hors du chemin, selon les besoins.



VODI™

Notre indicateur directionnel d'orientation du véhicule (VODI™) exclusif guide les techniciens tout au long du processus de mesure lorsque le moniteur n'est pas visible, grâce à un éclairage DEL rouge et vert simple et facile à suivre. Ceci réduit ainsi le temps passé à faire des allers-retours entre le véhicule et l'appareil de réglage de la géométrie.

WHEN GOOD ENOUGH ISN'T ENOUGH, JB.

TIREZ LE MEILLEUR PARTI DE VOS RÉPARATIONS DE GÉOMÉTRIE.



TECHNOLOGIE RÉVOLUTIONNAIRE

Le V4400 Commander® est équipé de la technologie de caméra D2 Max® la plus avancée, qui permet une compensation de roulis plus rapide pour un service de géométrie accéléré avec une précision et une répétabilité accrues.

Les caméras les plus rapides que nous avons jamais proposées, un logiciel optimisé et un système de notification intégré fonctionnent ensemble pour fournir des relevés rapides et précis; vous permettant de travailler rapidement tout en gardant la certitude que les résultats seront bons.

Gagner du temps dans le réglage de la géométrie signifie que vous pouvez terminer la réparation plus rapidement et servir plus de clients par jour, ce qui augmente vos profits tout en améliorant la satisfaction du client.

ENTRETIEN PRODUCTIF

En plus de promouvoir l'efficacité de l'atelier grâce à la rapidité et aux options d'installation flexibles, nous pouvons vous aider à expliquer aux clients quand des réparations supplémentaires sont nécessaires. Avec Audit Check, vous pouvez détecter les problèmes de géométrie en moins d'une minute et les présenter à vos clients à l'aide d'imprimés faciles à lire:

- Largeur de voie
- Pincement avant et arrière
- Carrossage
- Empattement
- Diamètre des roues
- Dimensions transversales